

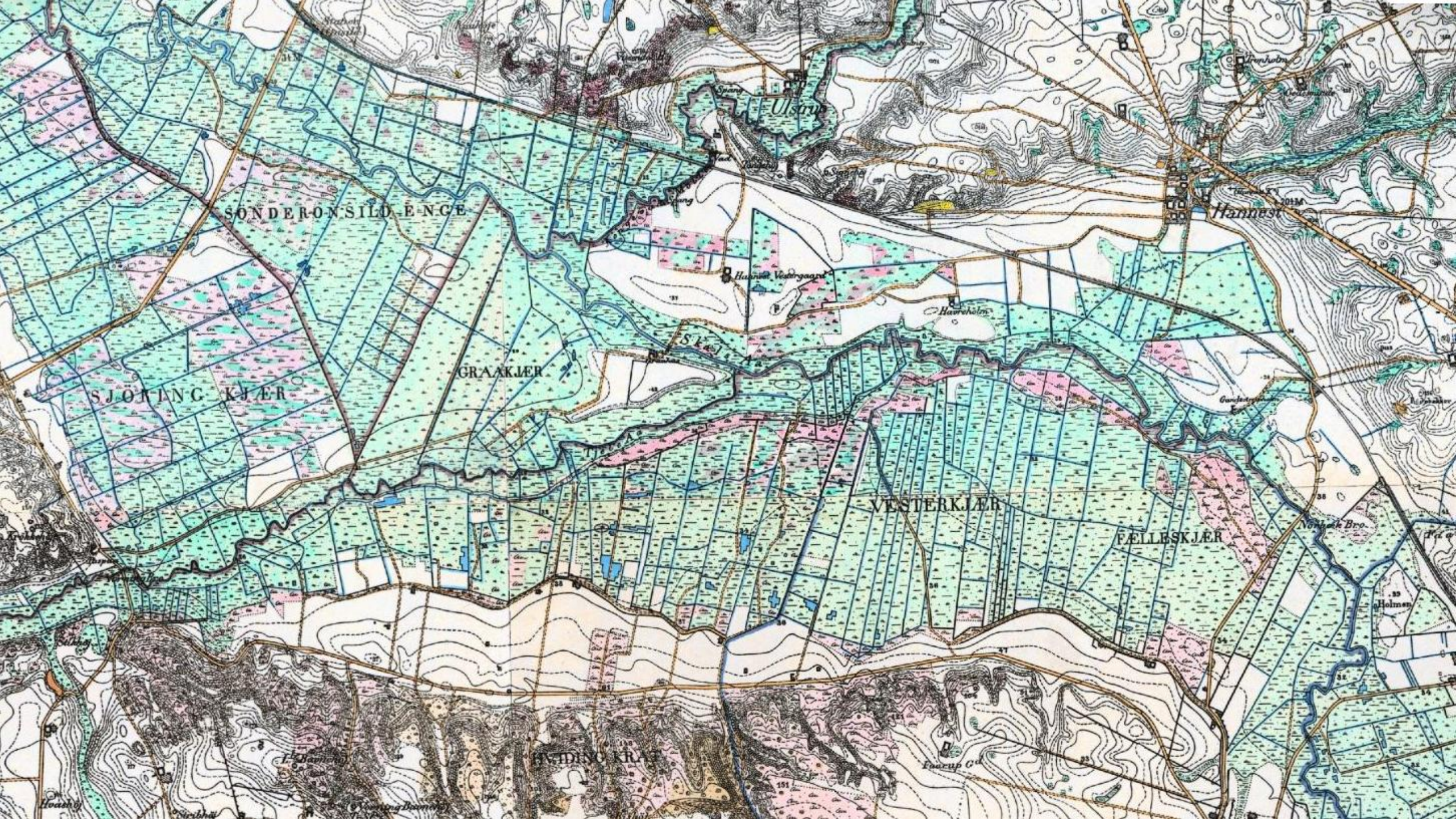
Hvordan påvirkes naturen, når landskabet bliver vådere?

Hans Henrik Bruun

professor ved Biologisk Institut

KØBENHAVNS UNIVERSITET





SONDERONSILDENGE

SJØTINGKJÆR

GRAAKJÆR

VESTERKJÆR

FELLESKJÆR

LINDINGKJÆR

Ulstrup

Hannest

Havre Vestergaard

Havreholm

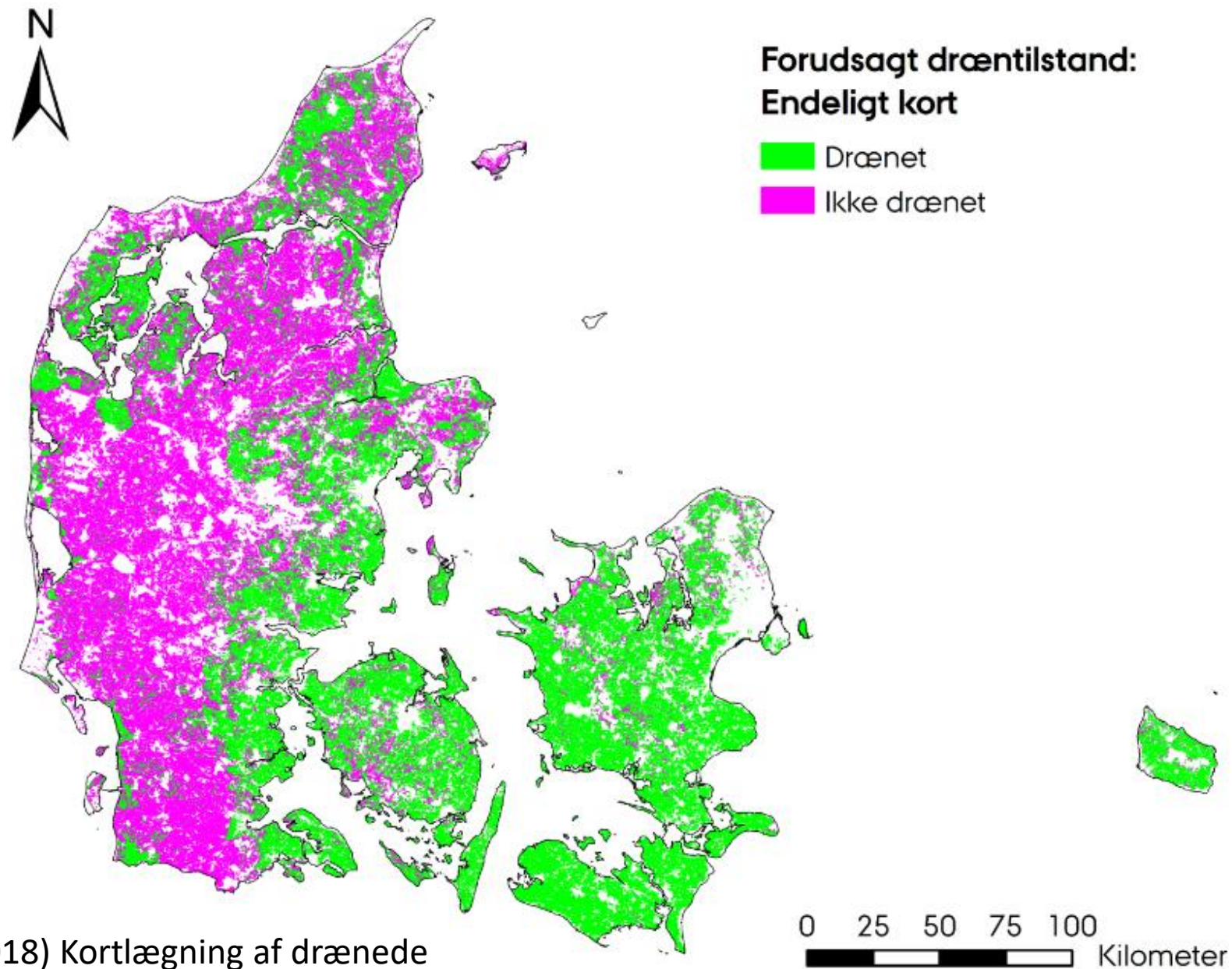
Skjell

Gardstunet

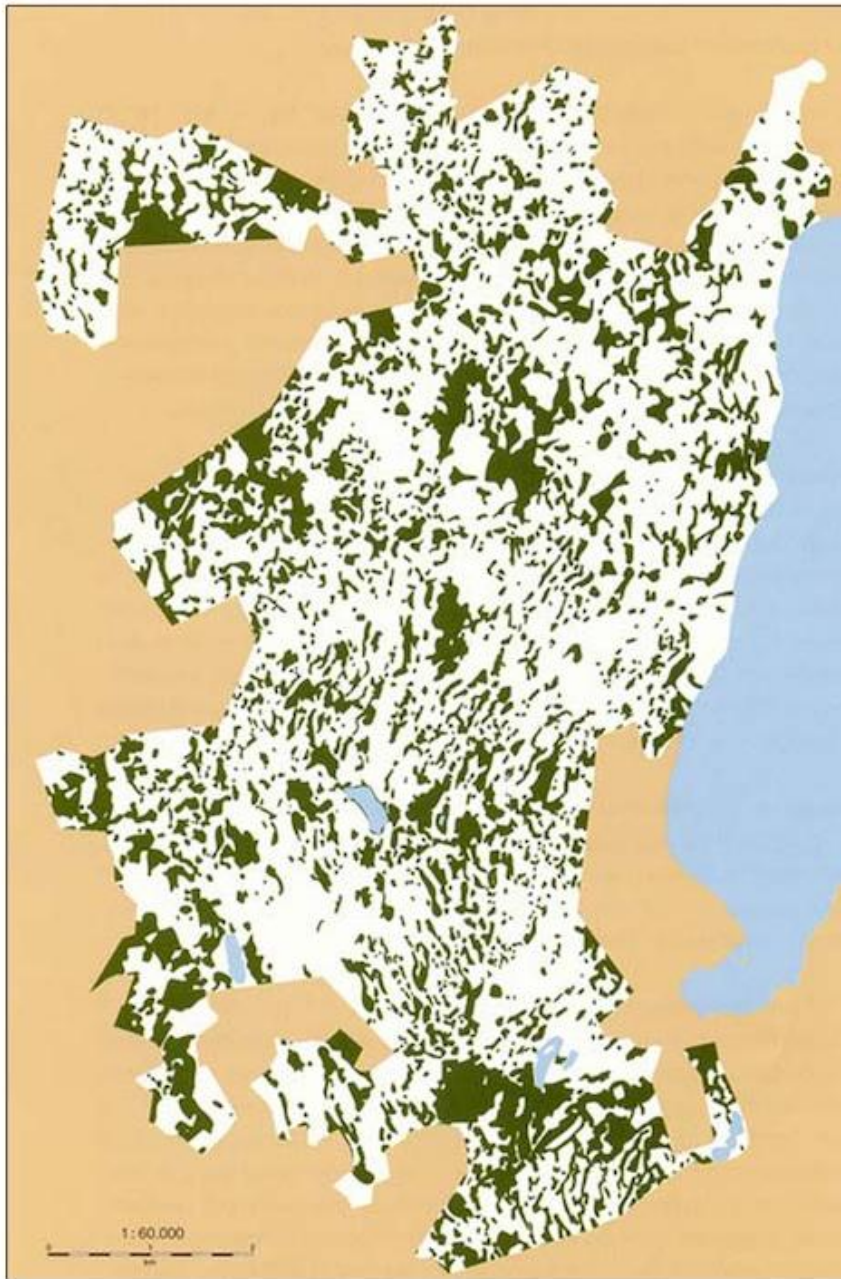
Nordre Bro

Holmen

Færup Gd



Møller, A. B. et al. (2018) Kortlægning af drænedede arealer i Danmark. DCA rapport, Nr. 135



Vådområder i Gribbskov i 1858 og 1988 (Rune, 1997)

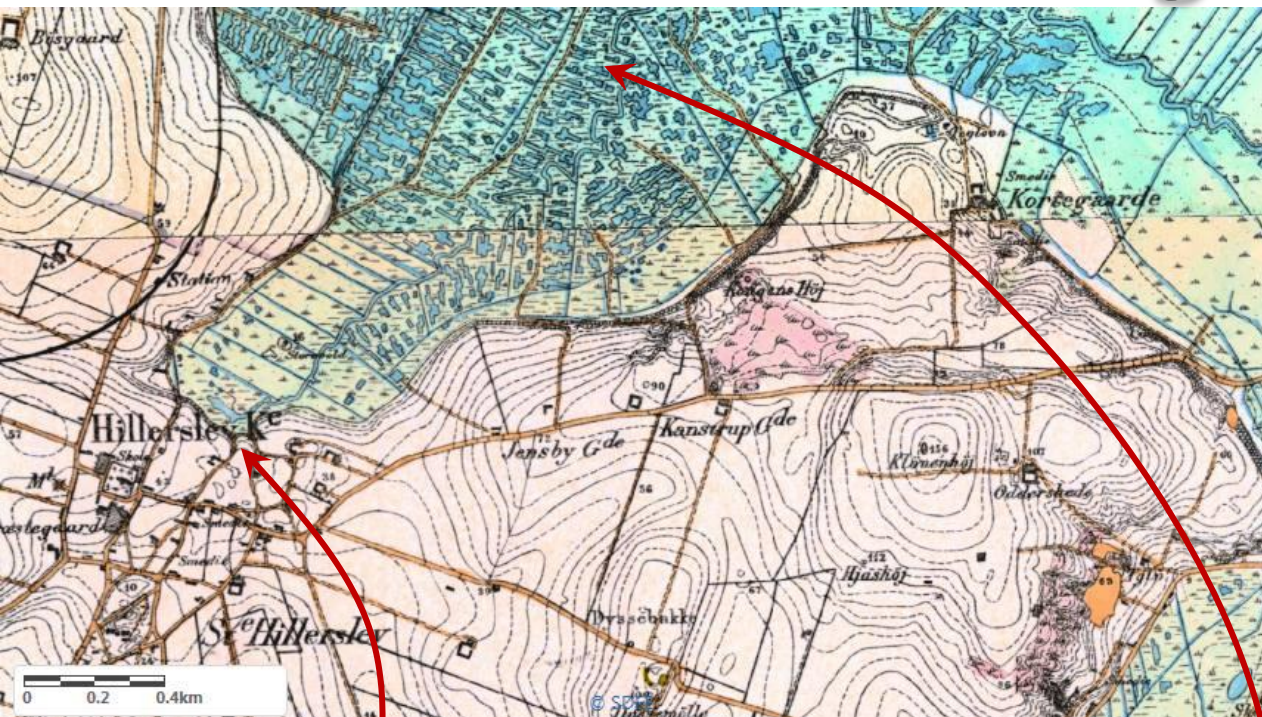
Vandløb i ådale





KARUP AA VED VALFARTSKIRKEN

Grundvandsbetinget terrestrisk natur



Kildefødt udspring af vandløb

Enorme rigkærsområder

Botanikeren Salomon Drejer og
zoologen Japetus Steenstrup, 1837



Mygblomst (*Liparis
loeseli*)
Habitatdirektivets
bilag IV

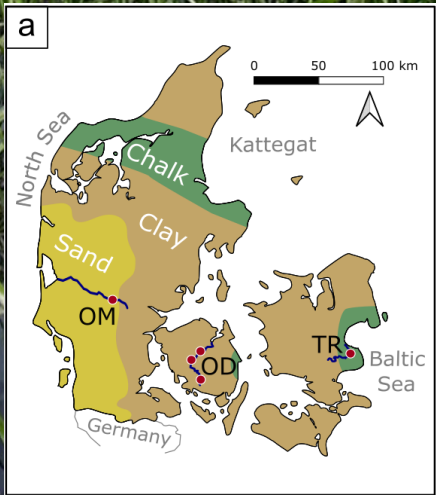


Rigkær fra Holtemmen på Læsø



Hvordan er det gået I de
mange
vådområdeprojekter?

Wetland restoration success compared to near-natural baseline



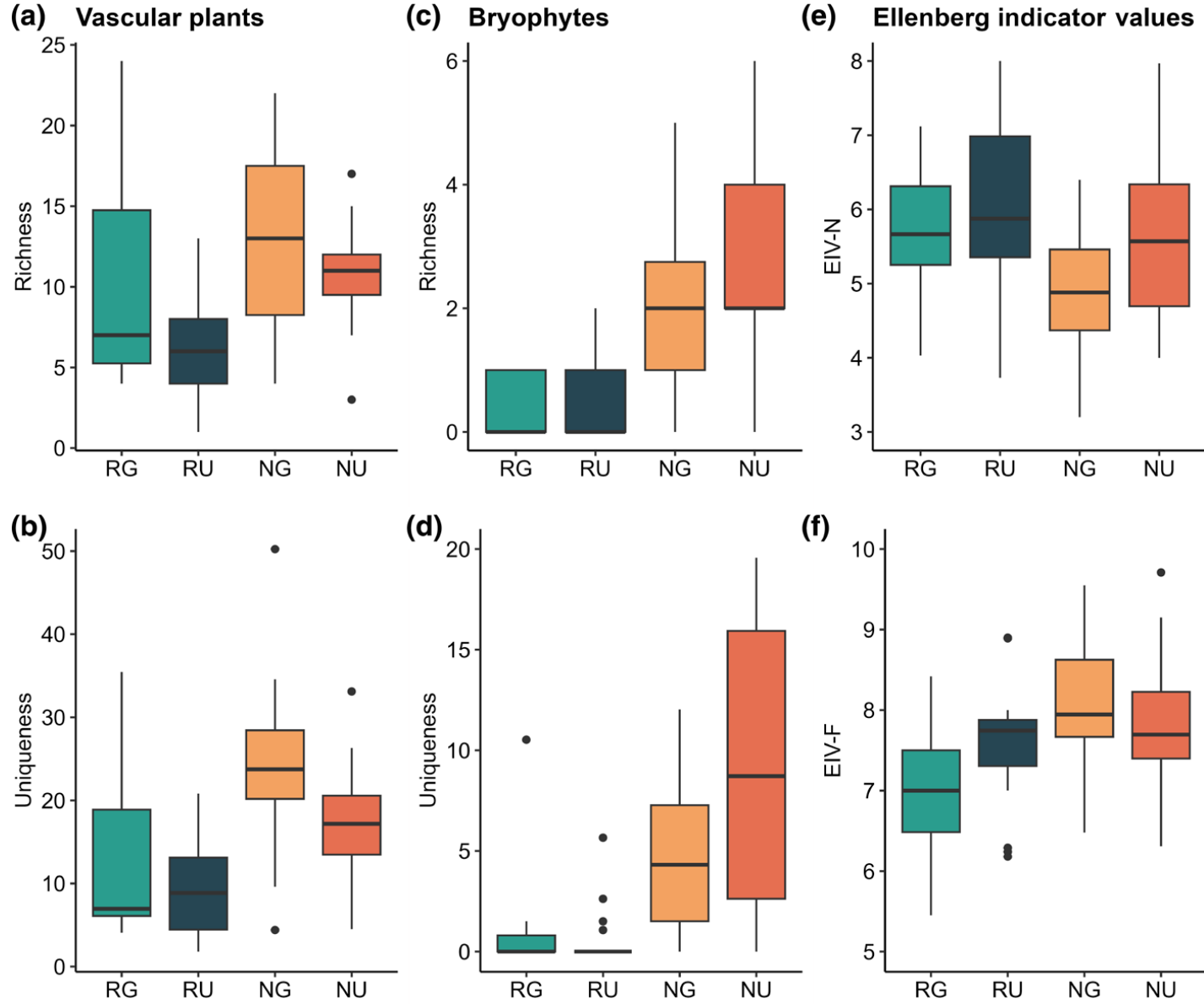
DOI: 10.1111/1365-2664.14824

RESEARCH ARTICLE

Nutrients, isolation and lack of grazing limit plant diversity in restored wetlands

Marta Baumann | Lars Baastrup-Spohr | Kaj Sand-Jensen | Irina Goldberg |
Kenneth Thorø Martinsen | Hans Henrik Bruun

Udebleven genopretning af biodiversitet

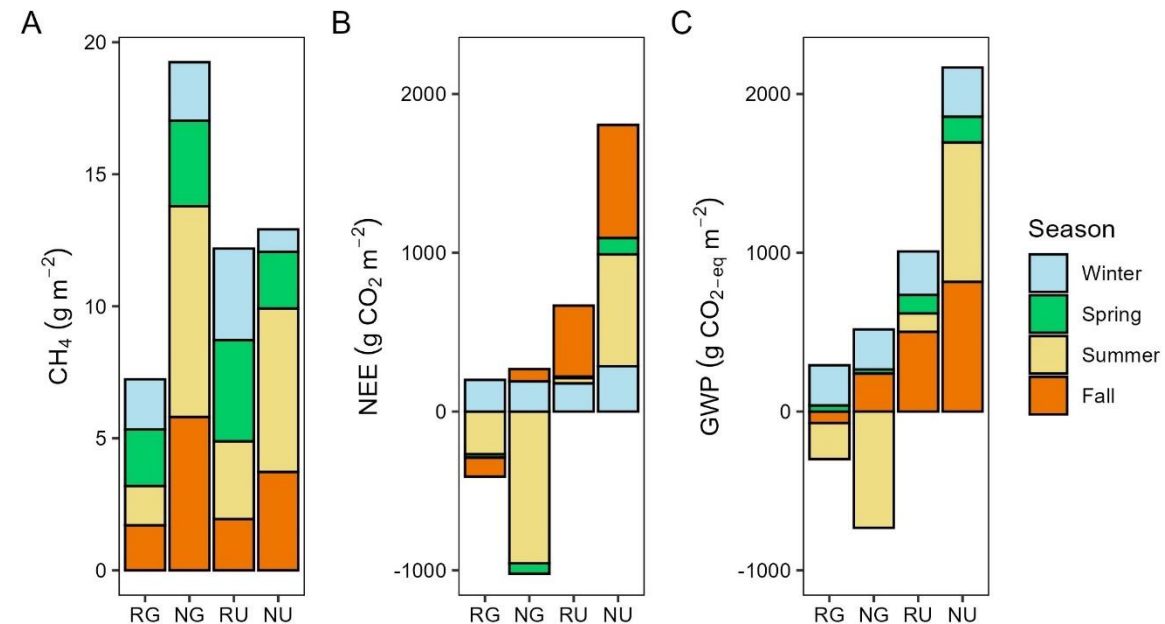
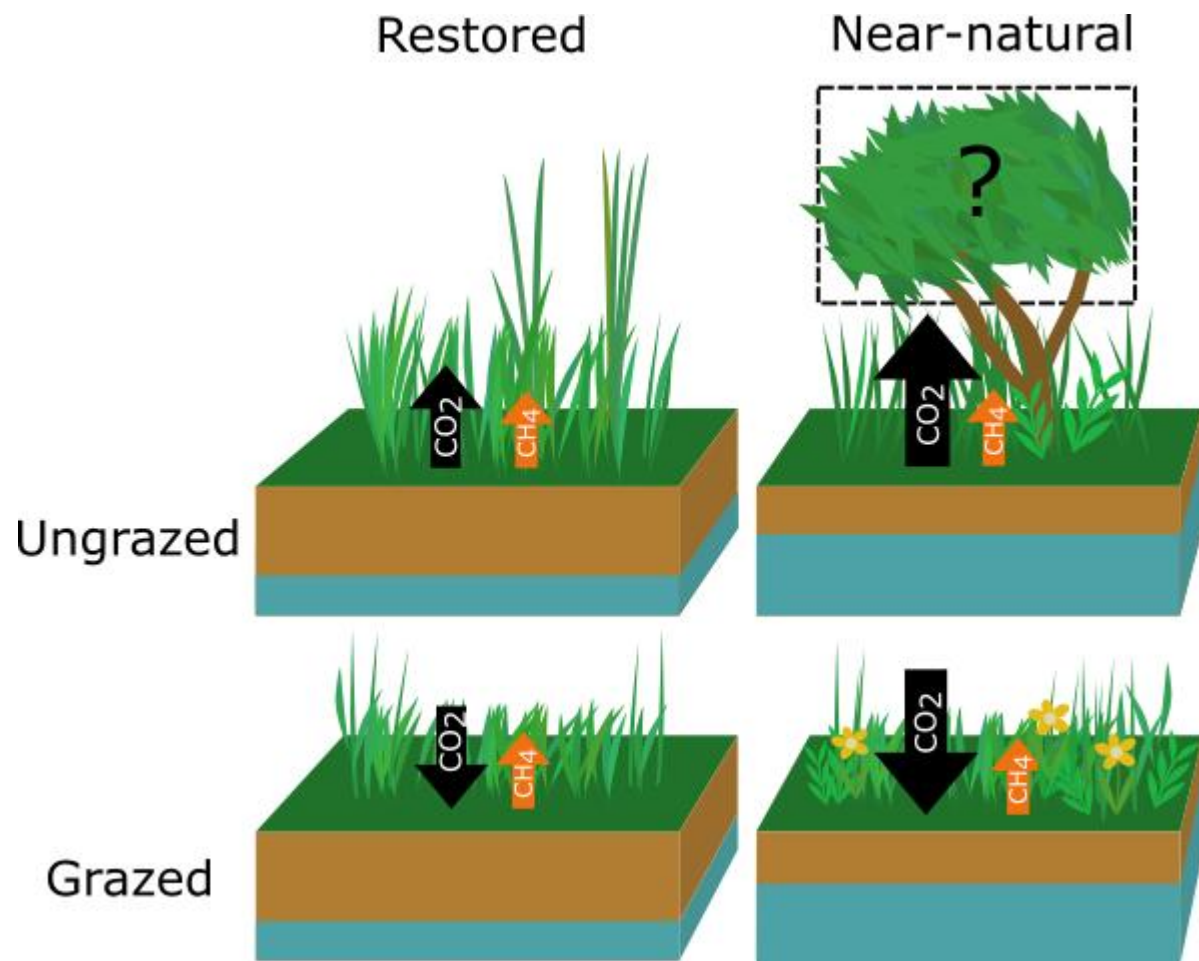


DOI: 10.1111/1365-2664.14824

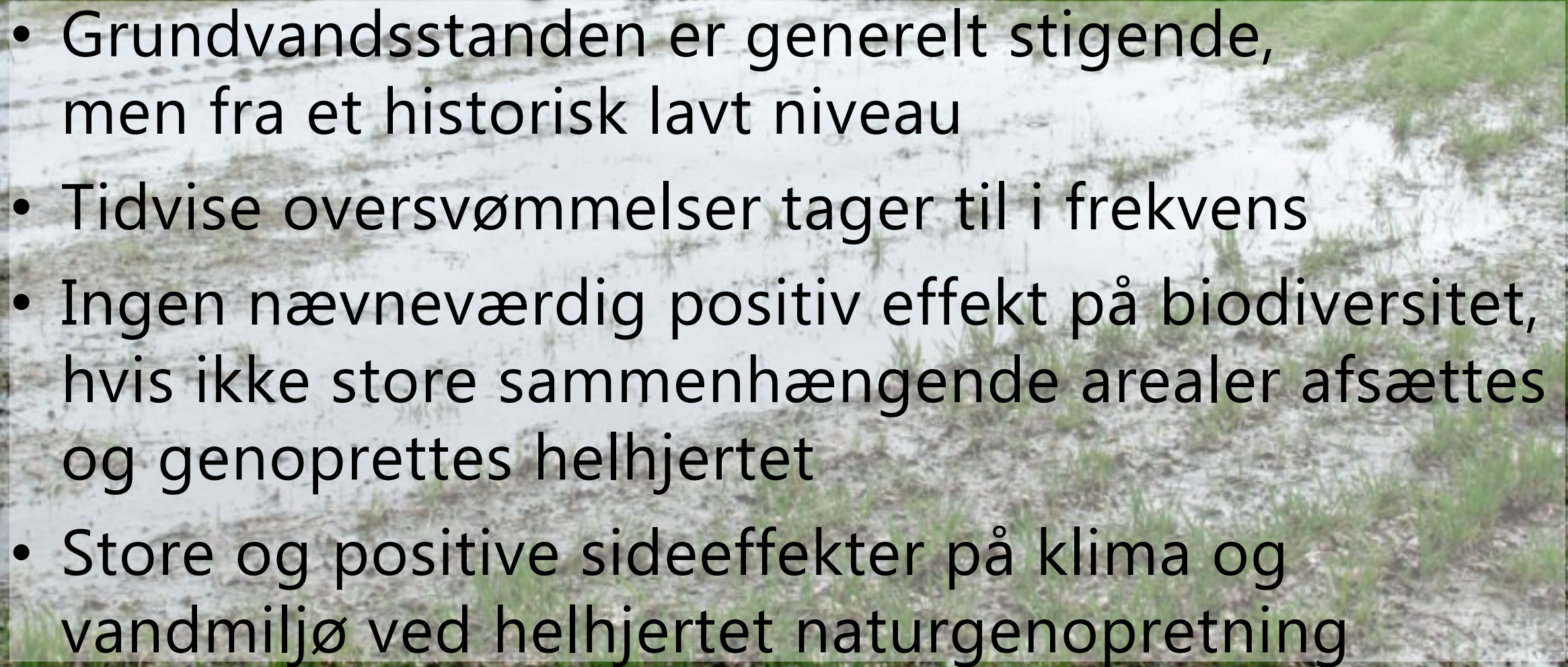
RESEARCH ARTICLE

Nutrients, isolation and lack of grazing limit plant diversity in restored wetlands

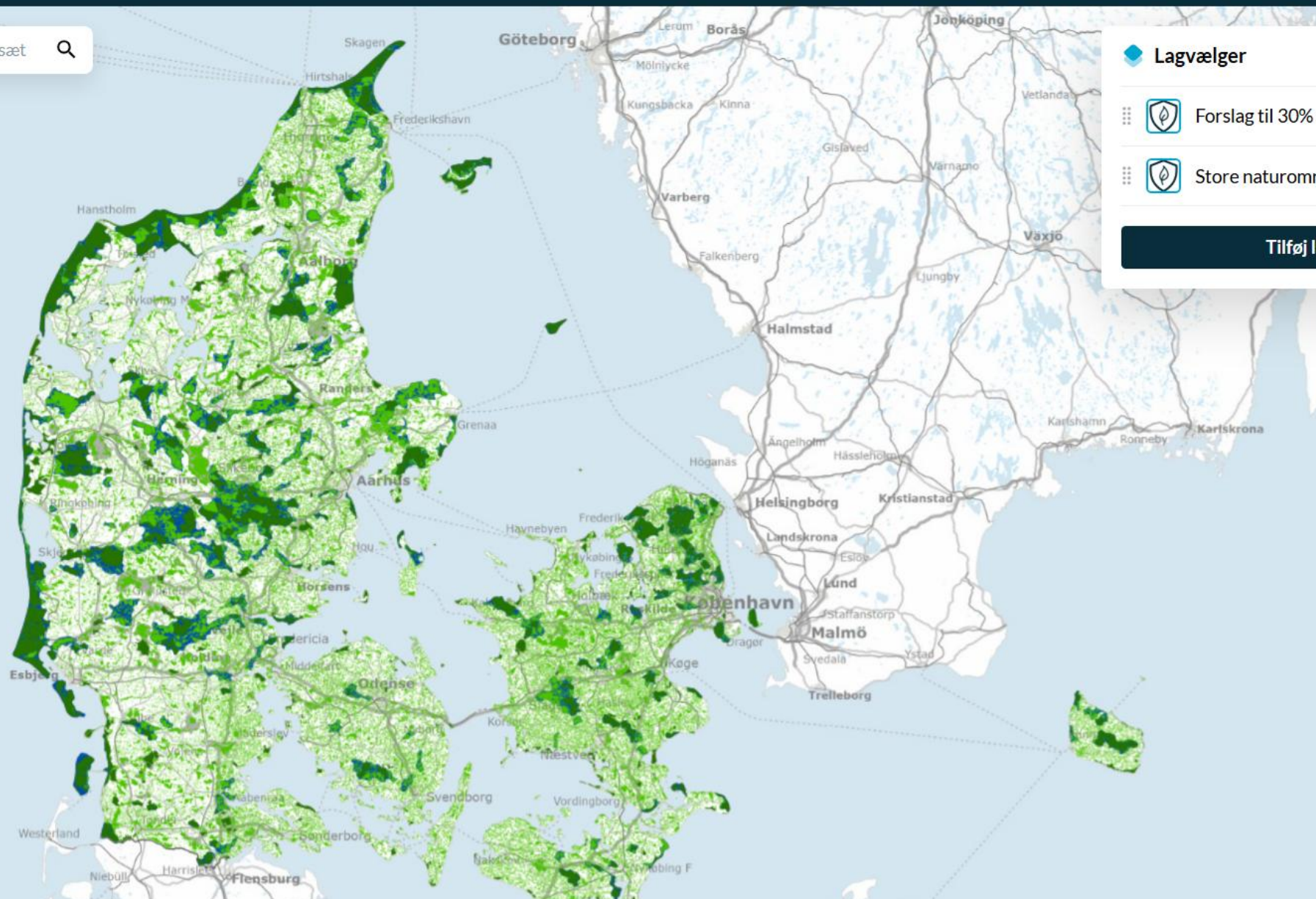
Successful genopretning af kulstofbinding – i hvert fald under græsning



Kjær, Baumane, ..., Bruun, Baastrup-Spohr (subm)
Effects of riparian wetland restoration and grazing on
CH₄ and CO₂ exchange more than a decade after
rewetting

- 
- Grundvandsstanden er generelt stigende, men fra et historisk lavt niveau
 - Tidvise oversvømmelser tager til i frekvens
 - Ingen nævneværdig positiv effekt på biodiversitet, hvis ikke store sammenhængende arealer afsættes og genoprettes helhjertet
 - Store og positive sideeffekter på klima og vandmiljø ved helhjertet naturgenopretning

Søg adresse, BFE-nummer, matrikel eller datasæt



Lagvælger

- Forslag til 30% beskyttede n...
- Store naturområder, priorite...

Tilføj lag

50 km





Tak!