

# Kemetyl-grunden i Køge

Opgravning af kraftigt forurenet jord i byggegruber – fortid, nutid og fremtid

4. MARTS 2025



# Indledning

Lokation – hvor er vi henne?

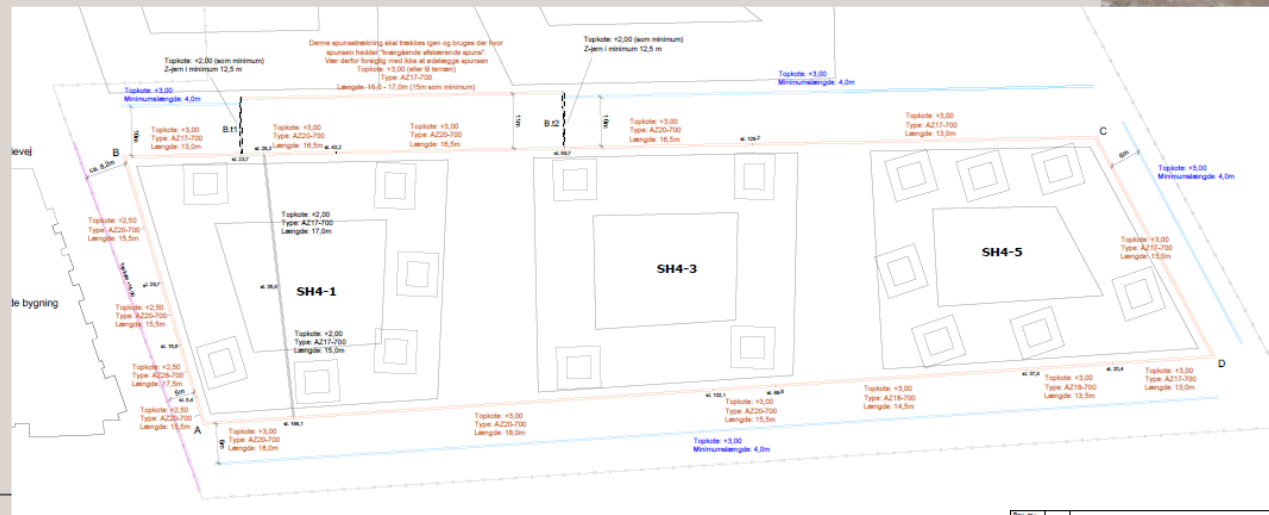
Køge – Søndre Molevej

Udvikles til boliger



# Projektbeskrivelse

- Bygherre: Køge Kyst P/S
- Entreprenør: Arkil A/S
- Byggegrube til 3 boligblokke
- Etablering af vej mellem syd og nord
- Ca. 12.000 m<sup>2</sup> udgravning (syd og vej)
- November 2020 – maj 2021



# Det, man plejer at opleve

Udgravning til 4 m u.t. (lokalt til 4,8 m u.t.)

- Forklassificering
- Klassisk opgravning af en byggegrube
- Spuns til 15-17 m u.t.
- Ca. 37.000 tons jord bortkørt
- Ca. 30.000 tons jord til genanvendelse
- Grundvandssænkning og rensning



# Historisk

Lidt forhistorie

- Erhvervsaktiviteter gennem de seneste 100 år
- Olie og benzinoplæg siden 1926



1938



1954



Ca. 1978-1980

# Historisk

Lidt forhistorie

- Kemisk virksomhed fra 1960'erne -2015
- Kajen udbygges i 2002
- Bygningerne rives ned 2017/2018



2017



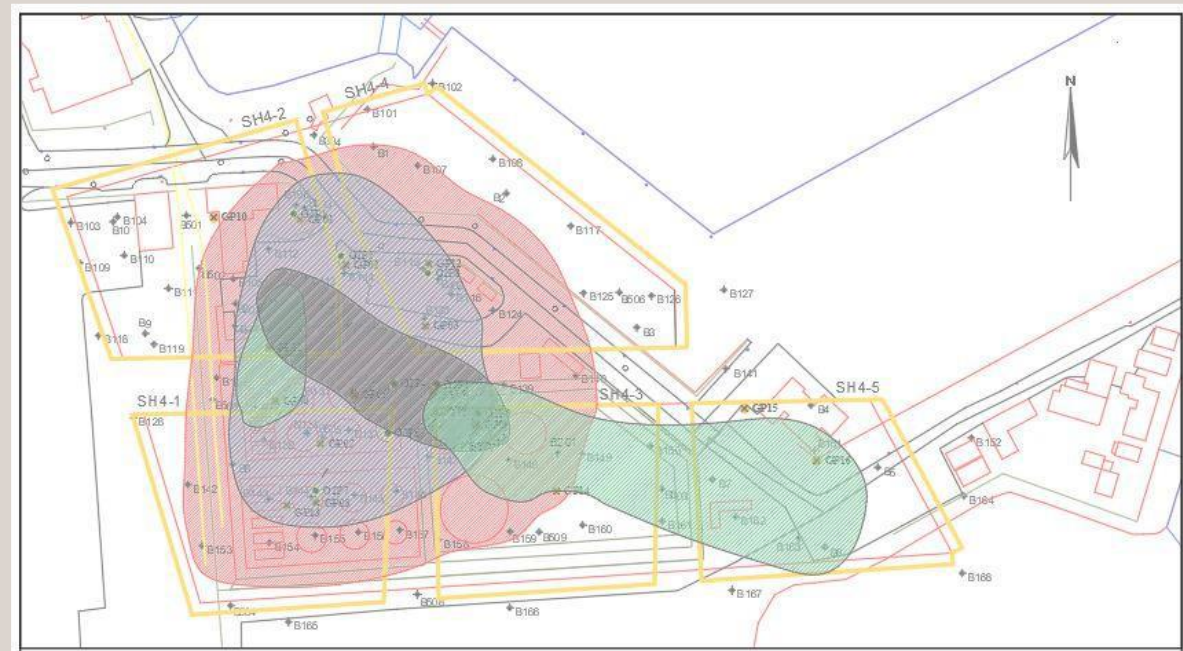
2020



# Forureningsforhold

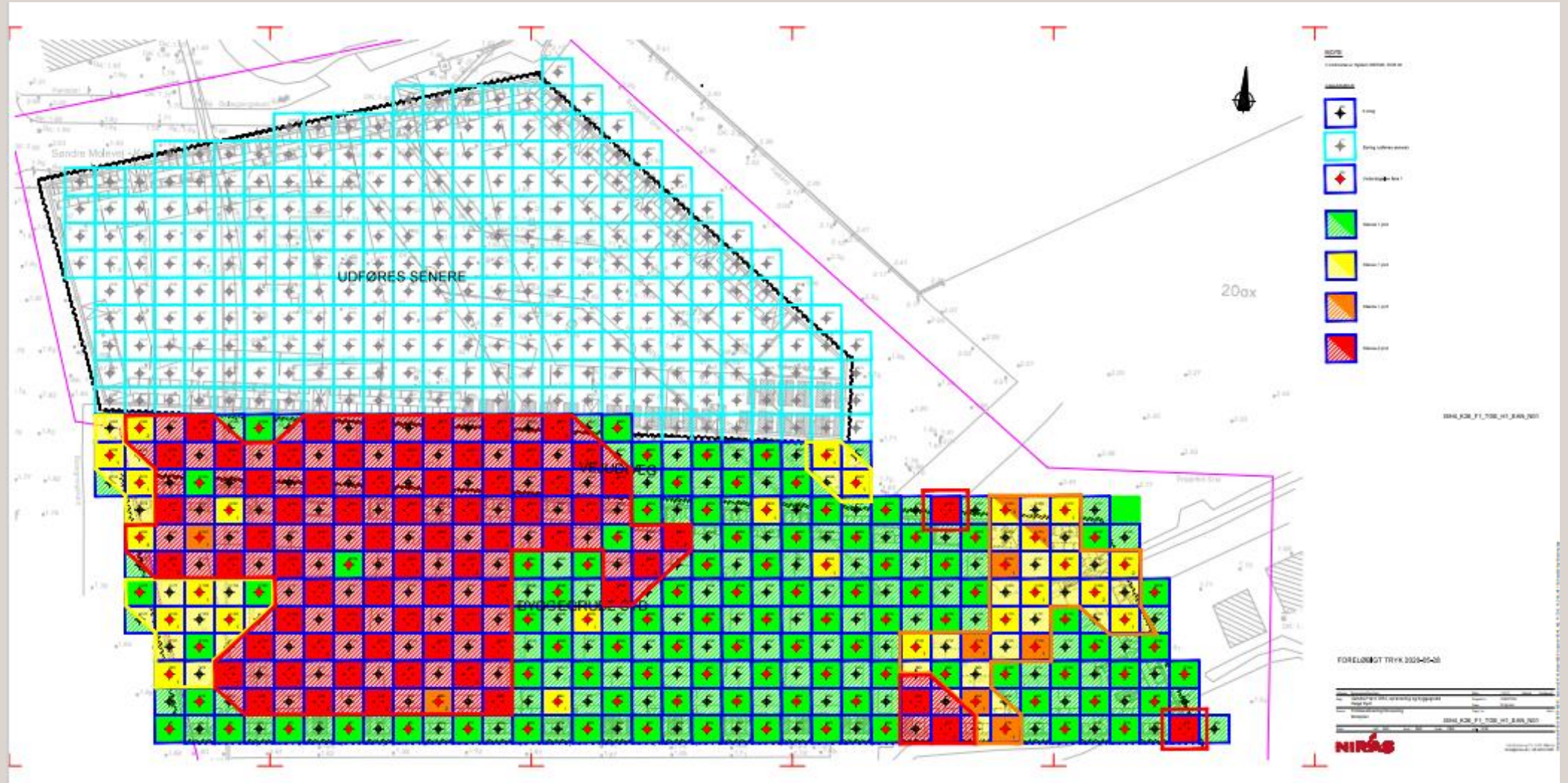
## 2018-2019 Forureningsundersøgelser

- Rød = olieprodukter - fri fase
- Blå = chlorerede opløsningsmidler – vinychlorid 1.000 på 1.000  $\mu\text{g/liter}$  7,3 m u.t.
- Grøn = polære opløsningsmidler - 81.000  $\mu\text{g/l}$  for sum af polære opløsningsmidler i nord
- Grå = phenoler - 200-350  $\mu\text{g/l}$





# Forklassificering og jordhåndtering



# Indledende arbejder



Spuns og fjernelse af betongrave



Nedknusning af beton og  
supp. forklassificering



Uautoriseret produktion af "sæbe".

# Oprensning jord

Vestlig byggegrube

- Opgravning af kraftigt forurenede jord
- Afspærring
- Luftmålinger omkring spuns
- Ingen udgang af lastbiler og maskiner
- Værnemidler
  - Turboåndedrætsværn
  - Sikkerhedsudstyr og kemikaliedragter
  
- Udlægning af membran
- Udlægning af nedkøbt beton

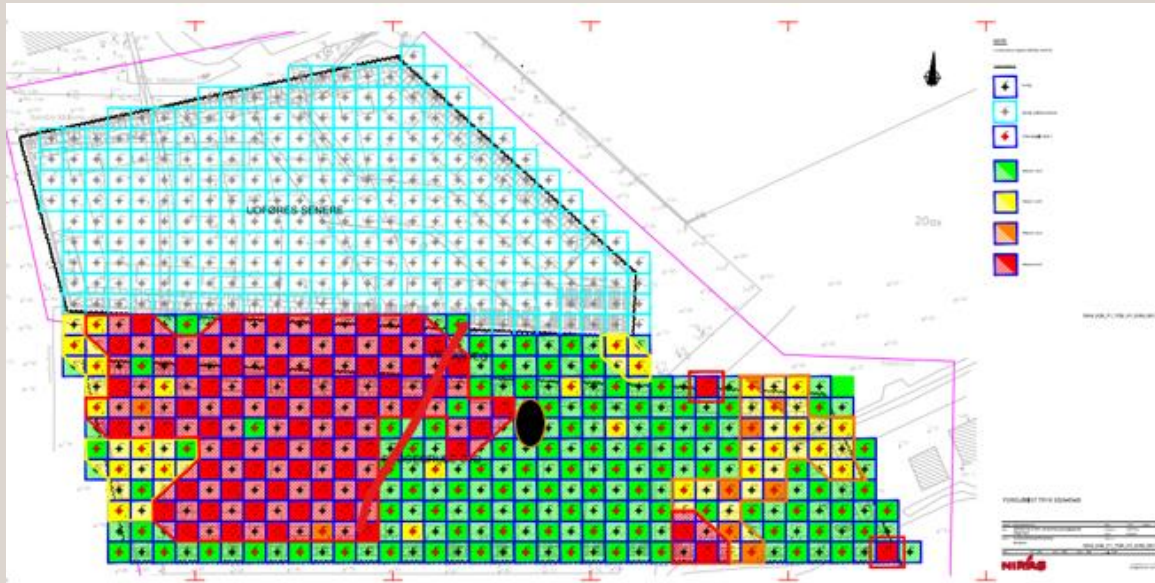


Udlægning af membran og afretning af beton.

# Når der kommer en båd med bananer

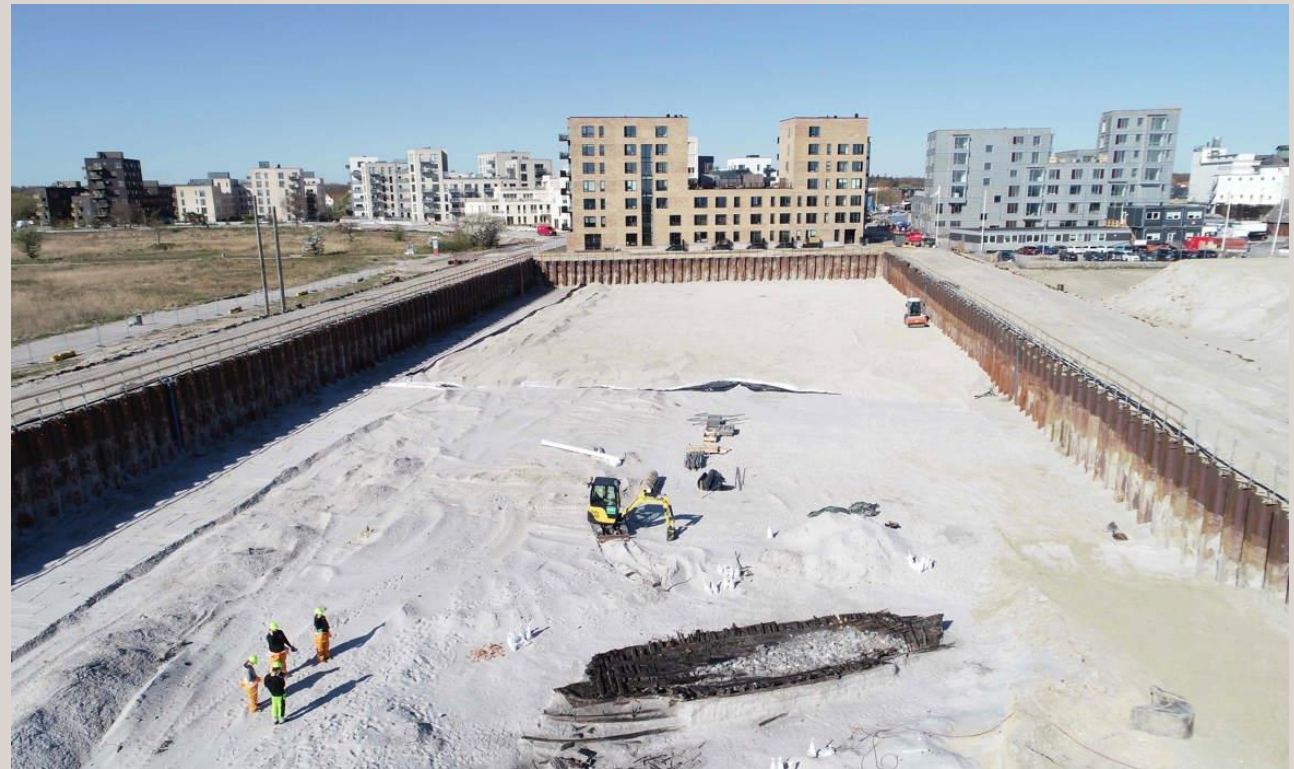
Norsk skibsvrag

- Ca. 1740 (eller lige efter)
- Norsk transportskib
- Spild med sæbelud



# Skibsvrag

Norsk skibsvrag

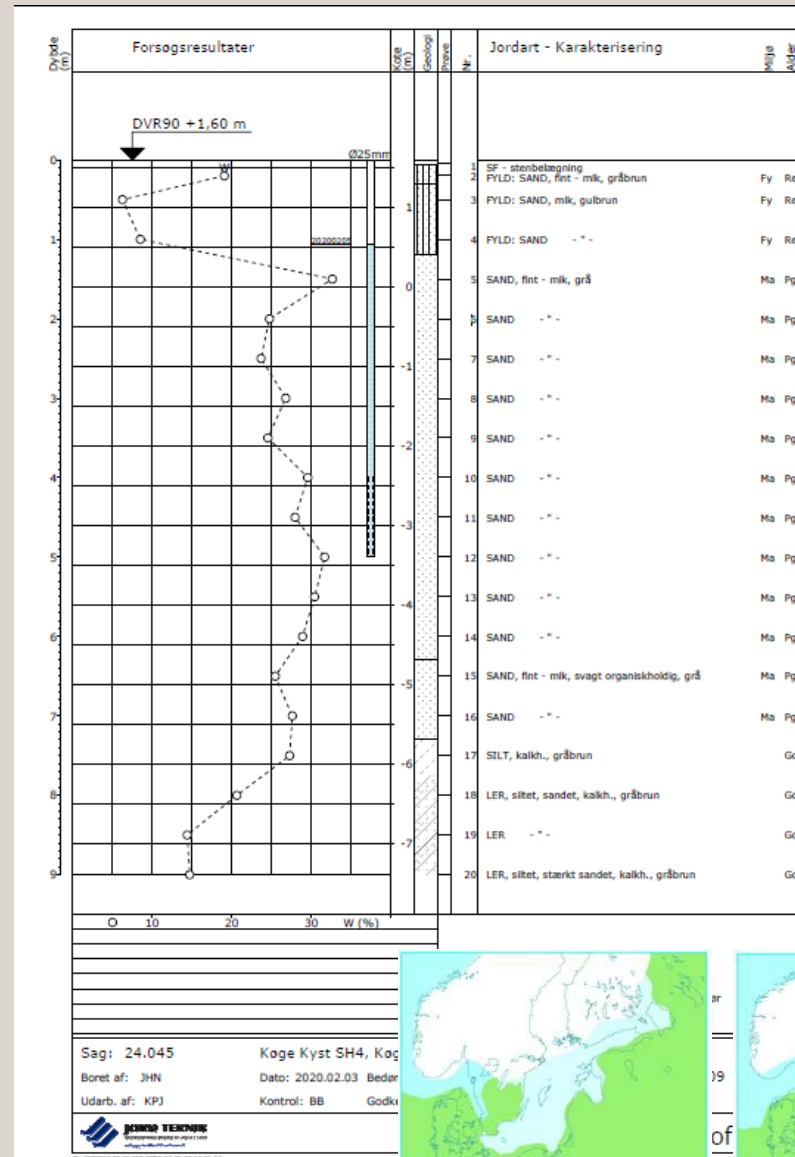


# Køge Å? Stomfloden 1872?



- Høje målebordsblade (1870-1899)
- Del af delta
- November 1872 – vandstand mere end 3,4 m o.d.v.

# Geologien



- Ca. 9000-8000 år før nu Litorinahavet (stenalder havet)
- Postglacialt
- Bliver til nutidens hav



# En svale gør ingen sommer

Riparia riparia

- Fredede
- Ynder at bygge i stejle skrænter
- Etablerer sig på under 24 timer
- Vi kom desværre til at grave dem væk...





# Fremtiden i området



# Tak for opmærksomheden

Fotos af Robert Berlowich,  
Albertha Greve og Joan Krogh

10.03.2021 07:56

**NIRAS**