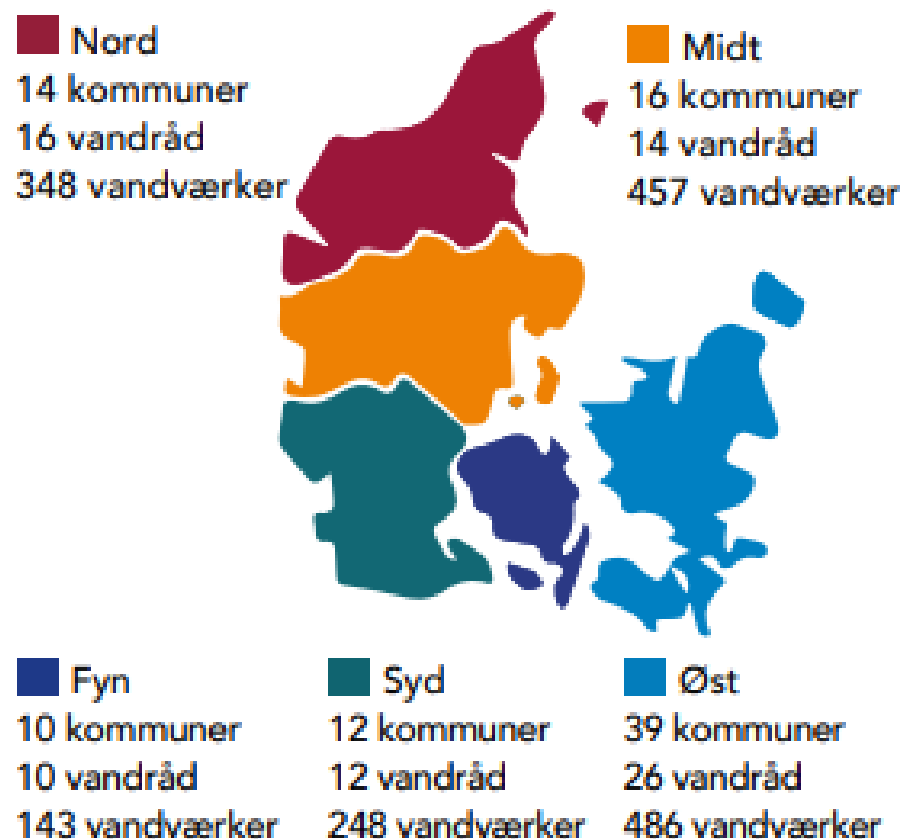


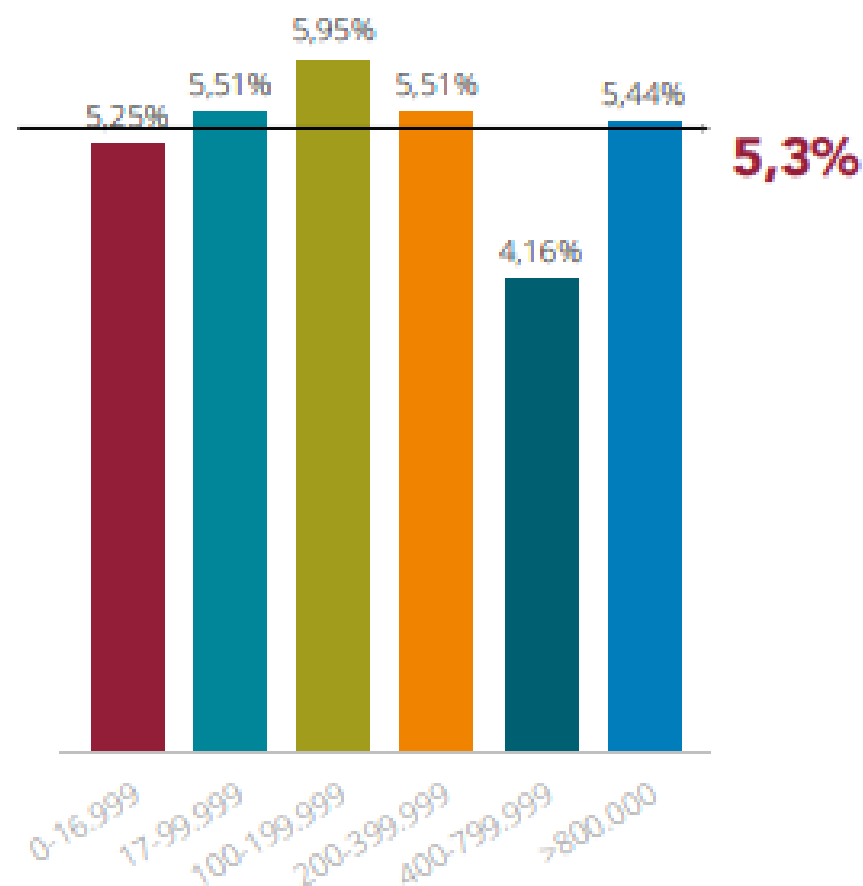
ATV Jord og Grundvand – 15. april 2024

# Risikovurdering af grundvandstruende forureninger - tendenser og dilemmaer

## Medlemsfordelingen fordelt på regioner



## Gennemsnitlig vandspild i procent fordelt på udpumpet mængde

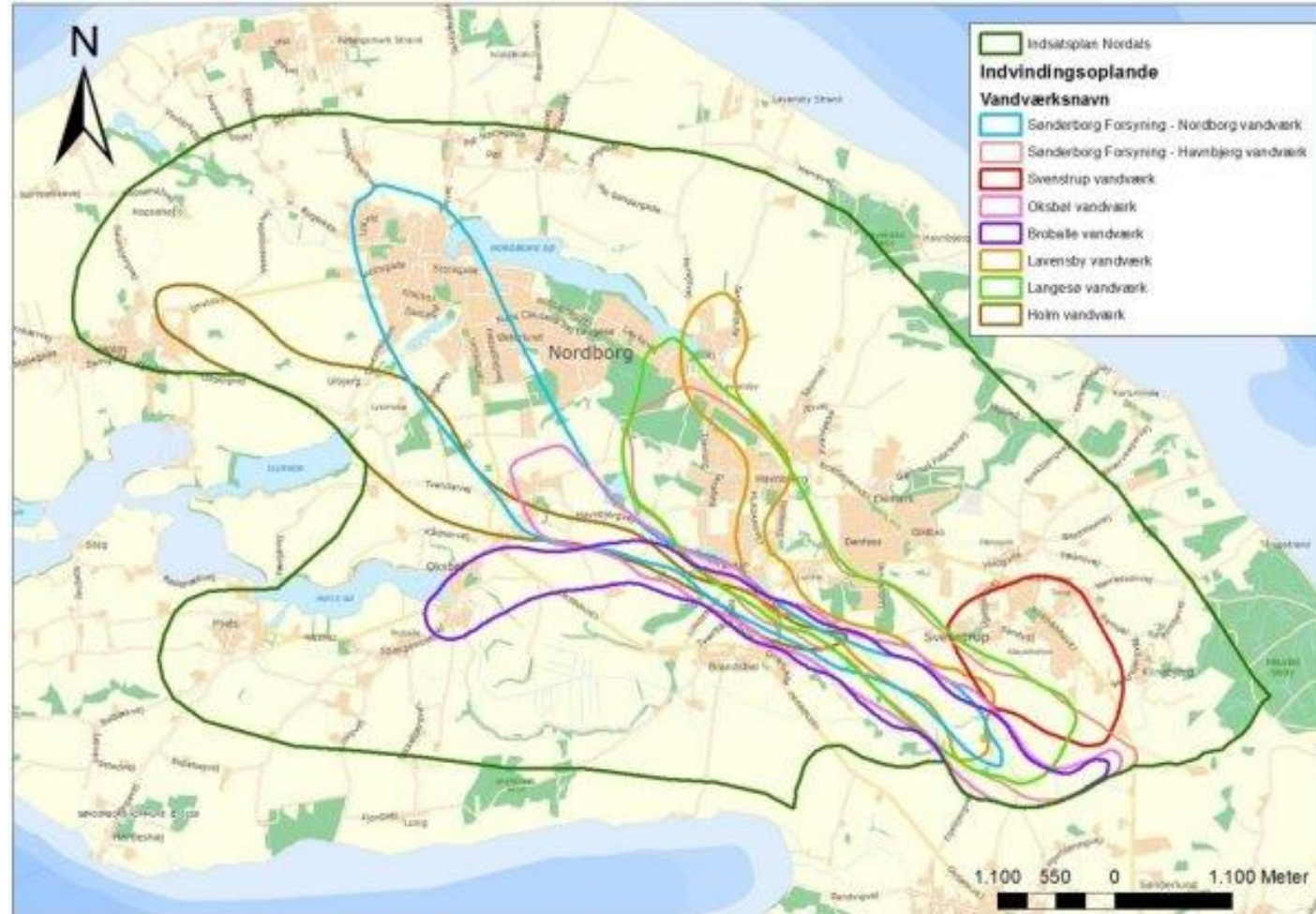


# Risiko baseret tilgang

- Vigtigt at tage højde for indvinding (og ikke kun tilladelsen)
- Robusthed i beregningerne
- Variation i indvinding bør ikke være afgørende for forurening
- Sikring af forsyningssikkerhed og handlemuligheder
- Gennemsigtighed i forhold til lokaliteterne som prioriteres



# Hvordan prioriteres lokaliteterne fx. ved overlappende indvindingsoplande



# Samarbejde og koordinering

Mere samarbejde og koordinering mellem regioner og kommunerne, som vil gavne vandværkernes forståelse af et kompliceret emne.

