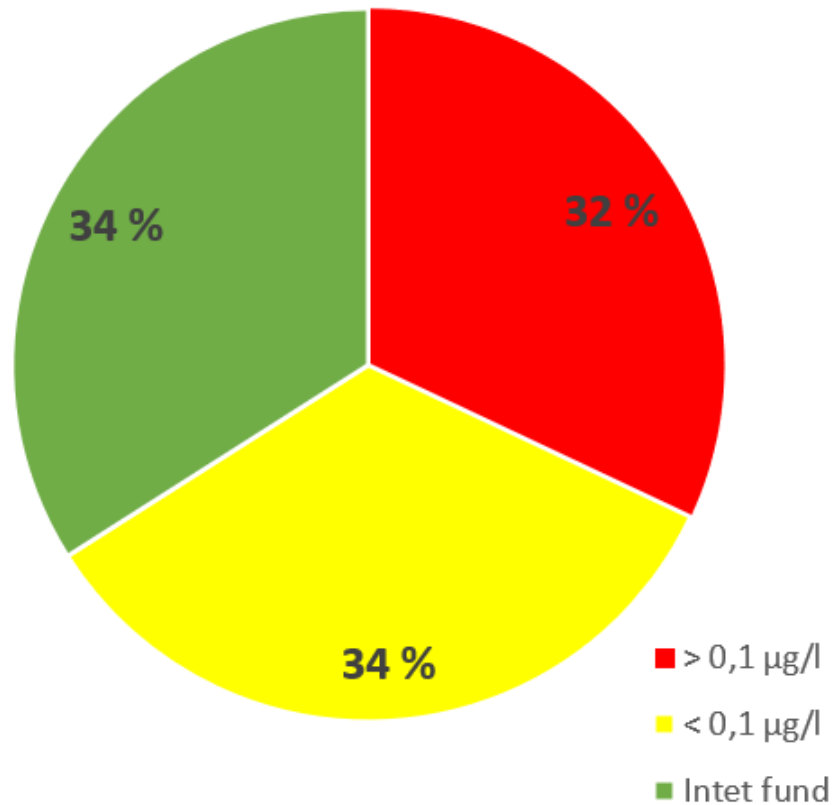




Grundvandsbeskyttelse: Kamp om arealerne eller plads til det hele?

Troels Kærgaard Bjerre
Projektchef

Pesticider i VandCenter Syds indvindingsboringer



Indsats på mange fronter

- Pumpestrategi
- Videregående vandbehandling
- Alternative vandressourcer
- Grundvandsbeskyttelse



Sammen om bæredygtig udvikling

Strategi 2020 – 2024




VandCenterSyd
DIT VAND · VORES ELEMENT



Drikkevand baseret på rent grundvand i 2050





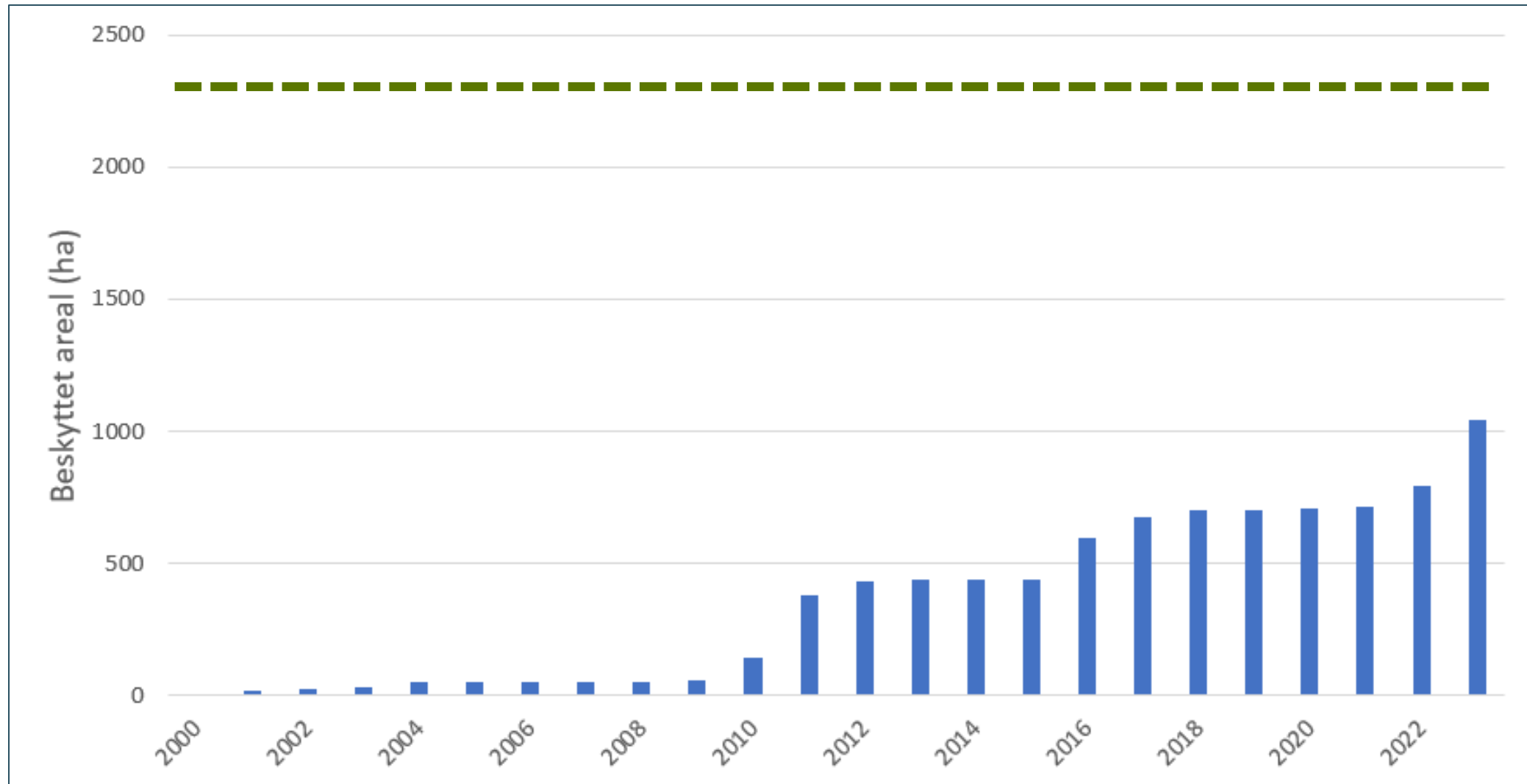
VandCenter Syds strategi for
grundvandsbeskyttelse

Januar 2023



Ca. 2.300 hektar

Vi er på vej...



Partnerskaber om skovrejsning

- Tæt på byen:
 - Elmelund Skov
 - Højby Skov
- Ude på landet:
 - Brylle Vandskov
 - Holmehave



Holmehave Kildeplads

- Kildeplads med 12 indvindingsboringer
- Indvindingstilladelse på 5,5 mio. m³/år
- Én af Danmarks største kildepladser



Partnerskab med Hedeselskabet

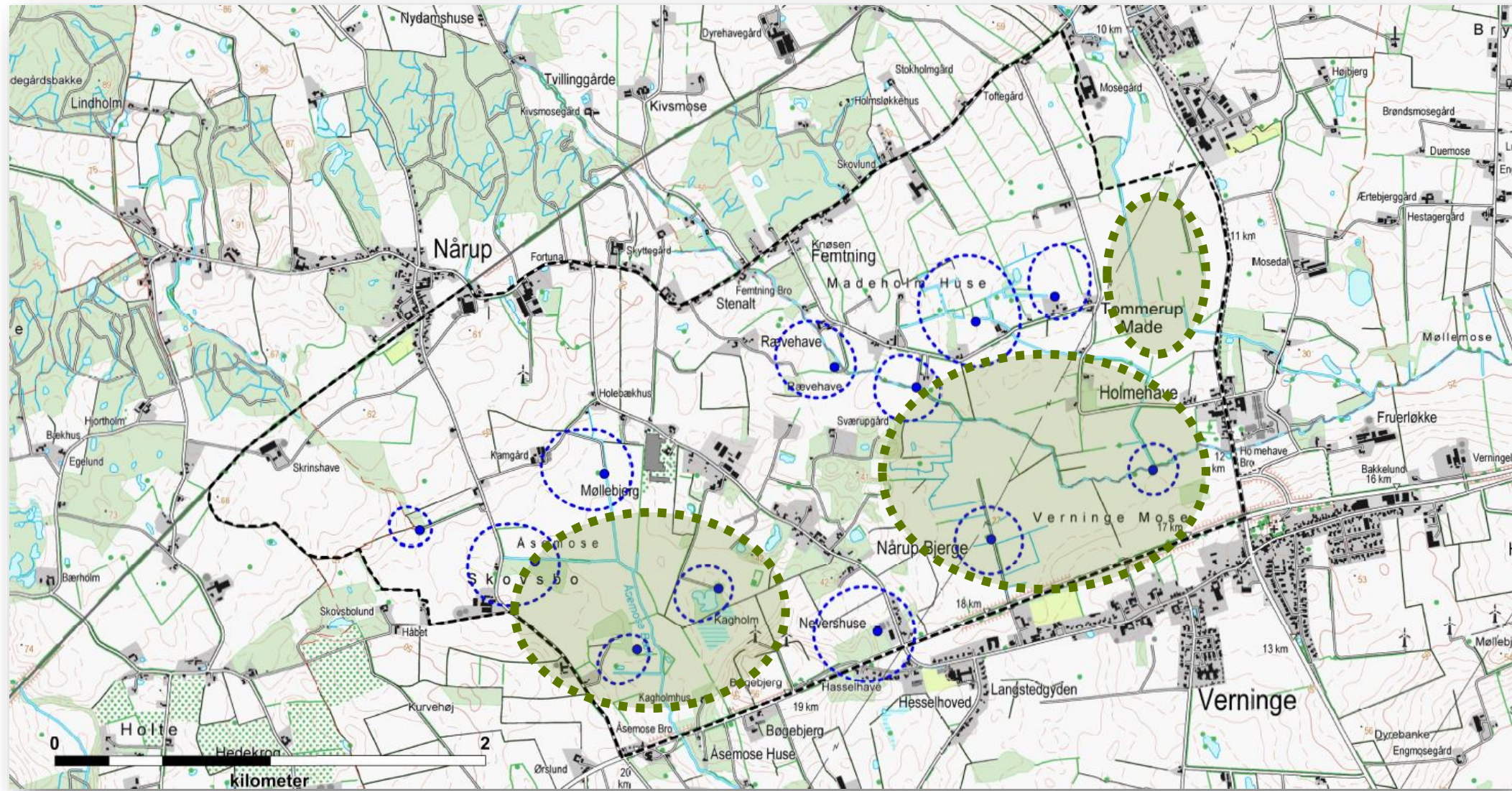
- Partnerskab om privat skovrejsning på Holmehave Kildeplads
- Målsætning om køb af op til 300 ha jord til skovrejsning
- Hedeselskabet køber jorden
- VandCenter Syd betaler 50 % af erhvervelsesomkostningerne imod tinglysning af deklaration om pesticidfri drift m.v.
- Hedeselskabet rejser skoven og dækker alle omkostninger ved anlæg og drift sammen med øvrige private partnere



Økosystemtjenester



Projektområdet



550 ha





Miljø- og
Fødevareministeriet
Landbrugsstyrelsen

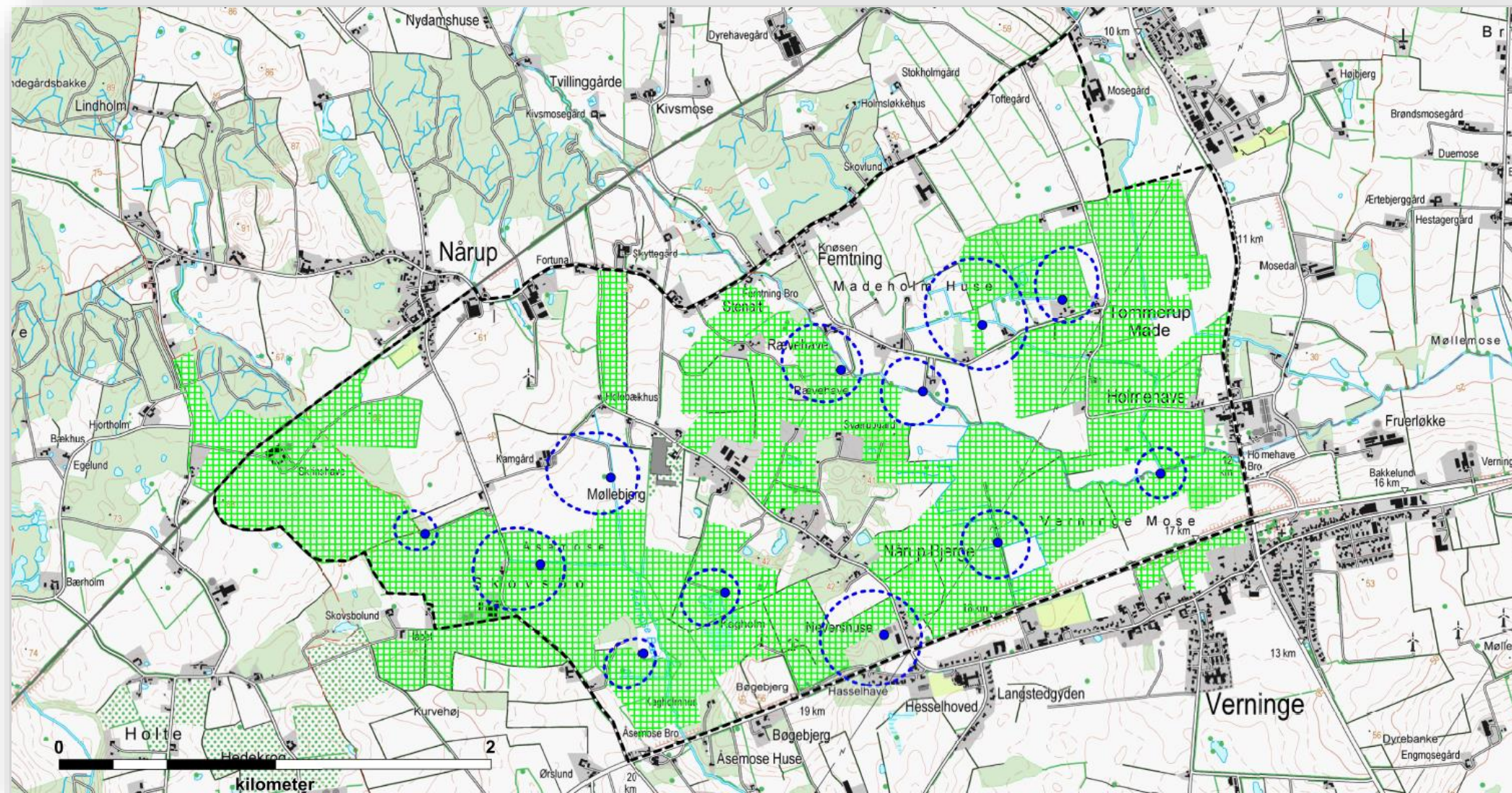
Pilotordning for Multifunktionel jordfordeling

Vejledning om samtykke til fri multifunktionel jordfordeling

December 2019



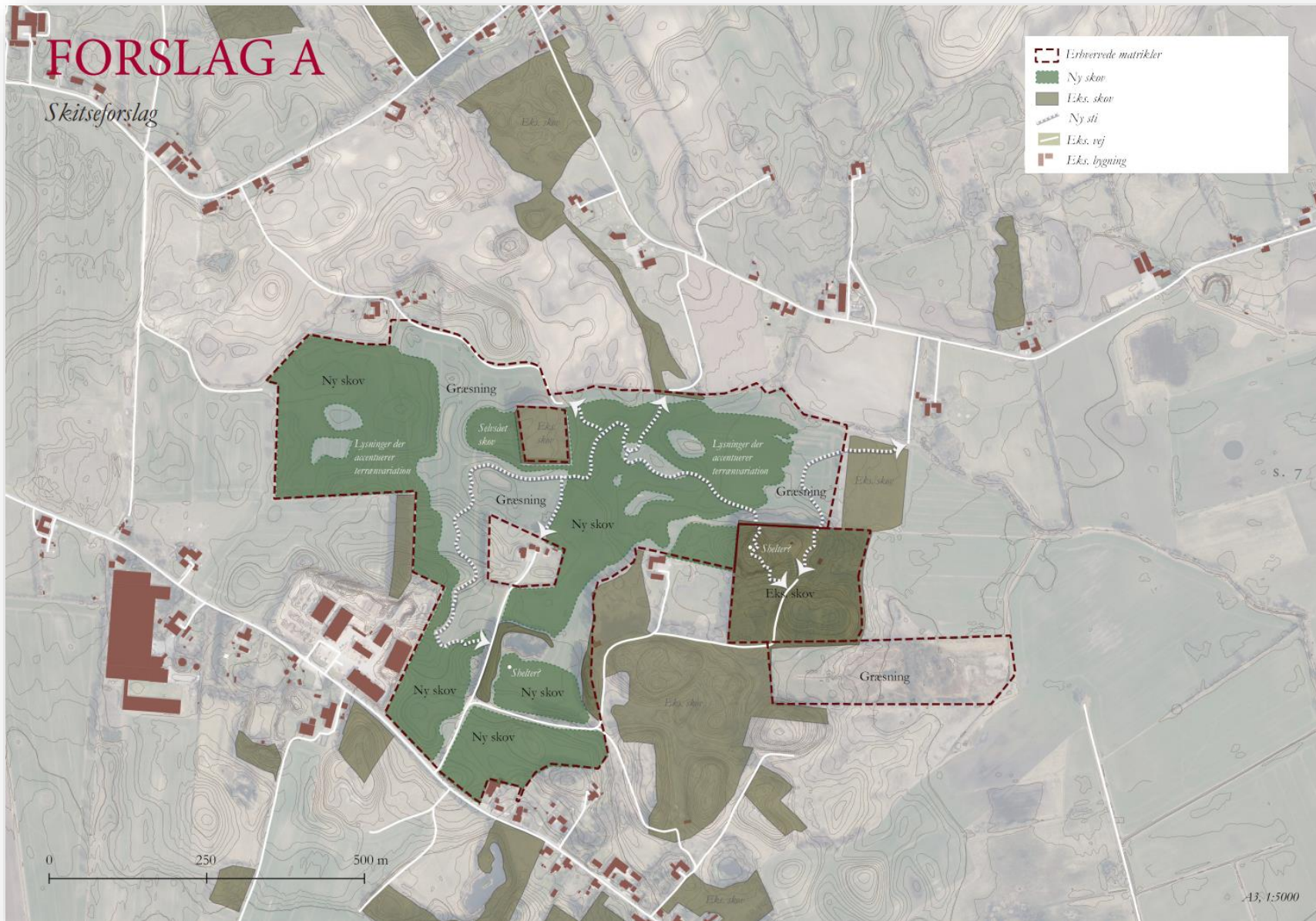
Status pr. 28. november 2023



FORSLAG A

Skitseforslag

- Erhvervede matrikler
- Ny skov
- Eks. skov
- Ny sti
- Eks. vej
- Eks. bygning



NATURPROJEKT HOLMEHAVE: ET STORT NATURPROJEKT I ET LANDSKAB, HVOR PLADSEN ER TRANG

Aldrig har interesserne, der knytter sig til det åbne land været mere talrige. Og aldrig har ønskesedlen været så lang: **Det åbne land skal levere fødevarer af høj kvalitet, rent vand, ren luft, natur, biodiversitet og rekreation.** Og sidst men ikke mindst skal det åbne land være et sted, hvor man har lyst til at bosætte sig – et sted, hvor livet kan udfoldes.

TEKST:
TROELS
KJØRGAARD BJØRR

Projektchef,
Vandcenter Syd

&

JANNIK SESLEF
Projektleder,
Assens Kommune

&

ALLAN
BELSGAARD
Skovrør,
Hedeselskabet

Der er så meget, vi gerne vil have plads til. Eksempelvis har vi i Danmark (j). Det Nationale Skovnyttelov er en nødsituation om, at skovlandskaber skal dække 0-25 % af landets areal. Og i Landbrugsaftalen fra 2021, er der en ambition om udtagning af 100.000 ha lavbundsjord. Dertil kommer, at vi også skal have mere beskyttet natur, plads til biodiversitet og infrastruktur samt plads til fødevarerproduktion. Vi skal tænke multifunktionelt, hvis der skal være plads til det hele. En omfattende forandring af arealanvendelsen fordrer samtidig, at vi udvikler måden, hvorpå vi samarbejder om at finde de gode løsninger på de udfordringer, vi står overfor.

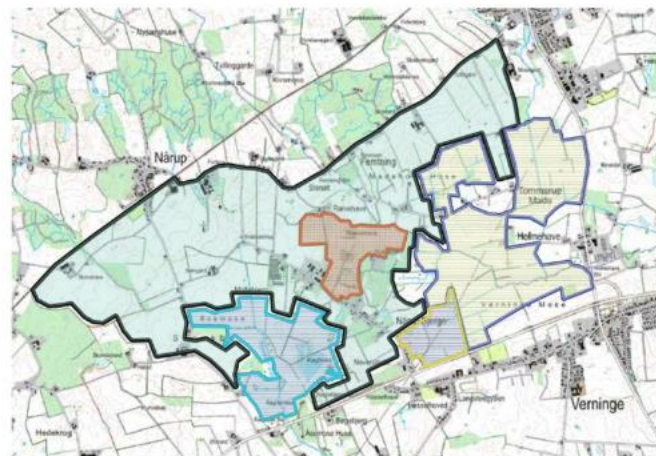
Naturprojekt Holmehave er et bud på, hvordan udfordringerne kan omsættes til lokal handling. Projektområdet på godt 800 ha er beliggende mellem Odense og Assens i den sydlige udkant af det eneste dødislandskab på Højfyen. Terrænet i projektområdet er meget afvekslende og kontrastfyldt med en vekslen mellem kuperede dødislandskaber og store arealer med lavbundslande. Størstedelen af området dyrkes intensivt med indslag af mindre skove, moser og overdrev. De senere år har naturen dog fået lidt mere plads via den vådområdeindsats, som Assens Kommune har gennemført.

Projektområdet er i sig selv et mikrokosmos af udfordringerne i det åbne land. Der er således store grundvandsinteresser i projektområdet, der er hjem-

sted for én af landets største kildepladser, hvilket fordrer en massiv indsats for at beskytte grundvandet. Samtidig består store dele af projektområdet af lavbundsjord, der egner sig til en vådområdeindsats, der mindsker udvaskningen af næringsstoffer til Odense Fjord. Lavbundsjordene indeholder tilmed store mængder organisk materiale, der nedbrødes og frigiver klimagas, såfremt den intensive dræning fortsættes. I stedet for at tackle udfordringerne én for én, har Assens Kommune, VandCenter Syd og Hedeselskabet



Udsigt fra Holmehave Mose mod Ndrup Bjerge, Vandcenter Syd.



bet indgået et partnerskab med henblik på at finde de bedste løsninger på udfordringerne i fællesskab – løsninger der udnytter de potentielle synergier, der ikke er svære at få øje på. Det indebærer først og fremmest jordfordeling, der skal bane vej for vådområder og skovrejsning i tæt samarbejde med de berørte lodsejere. Jordfordelingen gennemføres med bistand

- Overigtskort over Naturprojekt Holmehave.
- Sort signatur/potentielt skovrejsningsområde
 - Rød signatur/igangværende skovrejsning
 - Lyseblå signatur/Assensens vådområde 2022
 - Gul signatur/Verninge Mose vådområde 2018
 - Mørkeblå signatur/igangværende realisering af vådområde

fra Landbrugsstyrelsen via tilskudsordningen for multifunktionel jordfordeling samt vådområde- og lavbundsordningerne.

Via jordfordelingen er det målet at skabe et naturområde på op til 550 ha, hvor de 300 ha erhverves med henblik på skovrejsning, og de 250 ha bliver omlagt til vådområder. Lykkes det, vil projektområdet på sigt blive et enestående mosaiklandskab af lysåben natur, skov og landbrug, som alle, der bor i og omkring området, vil have stor glæde af.

Første jordfordelingskendelse forventes afsagt medio 2023. Parterne bag projektet er dog allerede i fuld gang med realiseringen af delprojekter forud for den første jordfordelingskendelse.

STRATEGISK HELHEDSPLAN

Lykkes det med Naturprojekt Holmehave at nå målet om et projekt på 550 ha, vil det i sagens natur indebære en markant forandring af landskabet. Forandringer er dog under alle omstændigheder et vilkår – også i det åbne land. For at fremme en positiv udvikling lokalt, er parterne bag projektet i gang med udarbejdelsen af en strategisk helhedsplan for området. Den strategiske helhedsplan udarbejdes af Københavns Universitet og er finansieret af Nordisk Ministerråd. Med "helhedsplan" menes en plan, som inddrager alle de centrale interesser og funktioner, der skal tilgodeses i landskabet. Med "strategisk" menes en plan, hvor der er foretaget klare prioriteringer af de muligheder, der skal udstikke retningen for udviklingen af området.



Prioritering af Danmarks areal i fremtiden



VELUX FONDEN



FONDEN TEKNOLOGI RÅDET

DANISH BOARD OF
TECHNOLOGY FOUNDATION

FELLES OG
SAMMENSÆTTETS
MØDNING

*“Vi kan ikke blive ved med
at lade som om, landet er
større end det er”*



Ønskeseedlen er lang



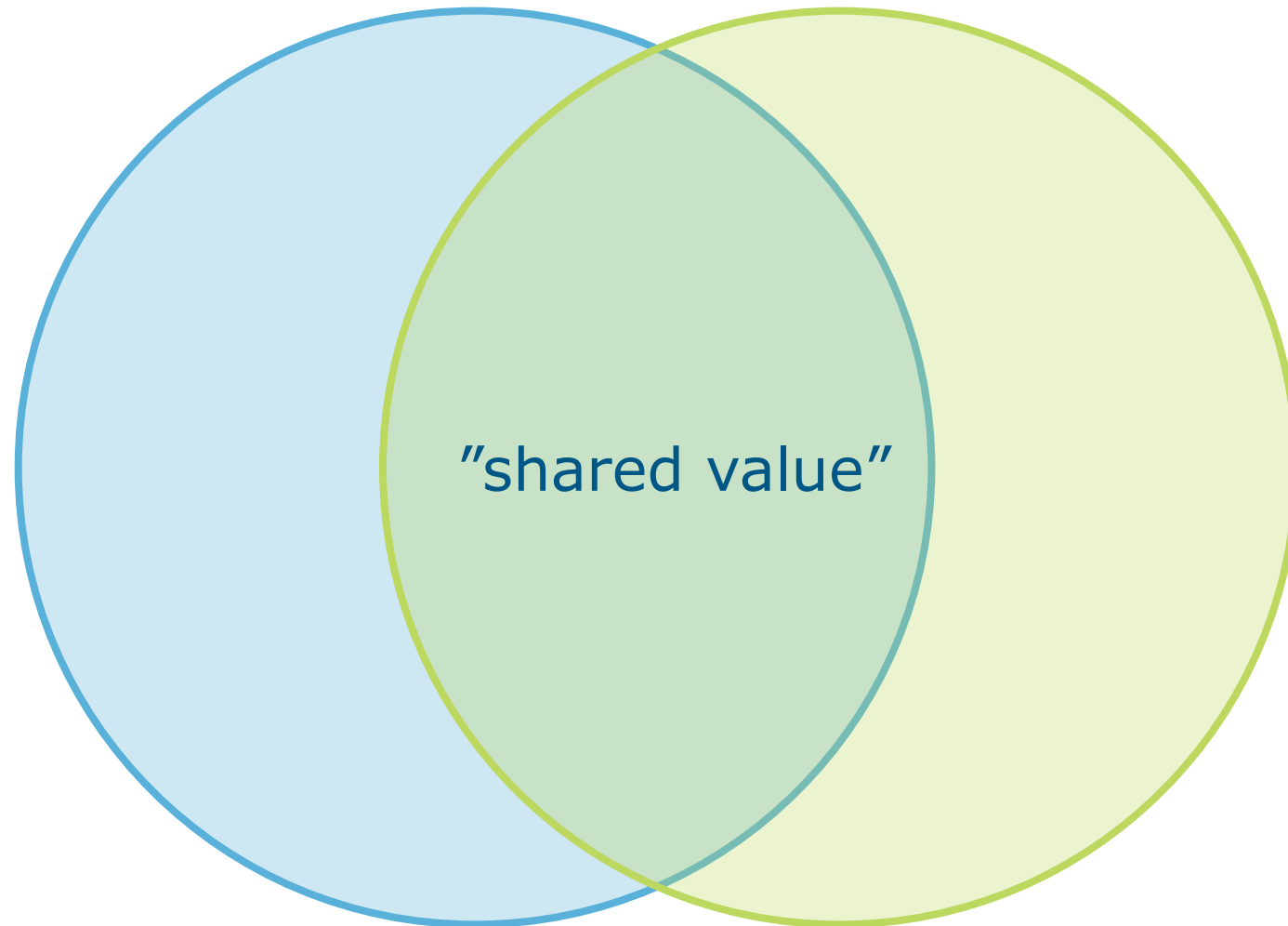
Område	Hektar	Andel af Danmarks areal	Kilde
Aftalte behov			
■ VE på land inkl. aftale om firedobling af VE på land	36.600 ha	0,9 %	Danmark kan mere II
■ Udtagning af lavbundsjord	100.000 ha	2,3 %	Aftale om grøn omstilling af dansk landbrug
■ Øgning af skovarealet	250.000 ha	5,8 %	Regeringsgrundlag 2022
Samlede aftalte arealbehov	386.600 ha	9 %	
Politisk indikerede behov			
■ Grundvandsbeskyttelse*	200.000 ha	4,7 %	Regeringsgrundlag 2022
■ Yderligere areal til naturbeskyttelse pba. EU's biodiversitetsstrategi og målet om 30 % beskyttet natur**	960.000-1.190.000 ha	22-28 %	Regeringsgrundlag 2022
■ Klimatilpasningsarealer***	>86.000 ha	>2 %	Regeringsgrundlag 2022
Samlet indikeret arealbehov	1,25-1,48 mio. ha	29-34 %	
I alt	Ca. 0,4-1,9 mio. ha	9-43 %	

Er der plads til grundvandsbeskyttelsen?



Værdi for forretningen

Værdi for samfundet



Skal grundvandsbeskyttelsen have en chance,
skal løsningerne være multifunktionelle



Skal grundvandsbeskyttelsen have en chance,
skal løsningerne være blågrønne



Skal grundvandsbeskyttelsen have en chance,
skal vi deles om pladsen





Men...



Skal grundvandsbeskyttelsen have en chance, har vi også behov for en central udpegning af områder med grundvandsressourcer af strategisk vigtighed, hvor grundvandsbeskyttelse er en bunden opgave, der ikke står og falder med, om der er lokal opbakning



Tak for ordet!

