

KØGE KOMMUNE

30/20/100/0 - 20 pct.



KØGE KOMMUNE

ATV gå hjem møde

den 24. maj 2023

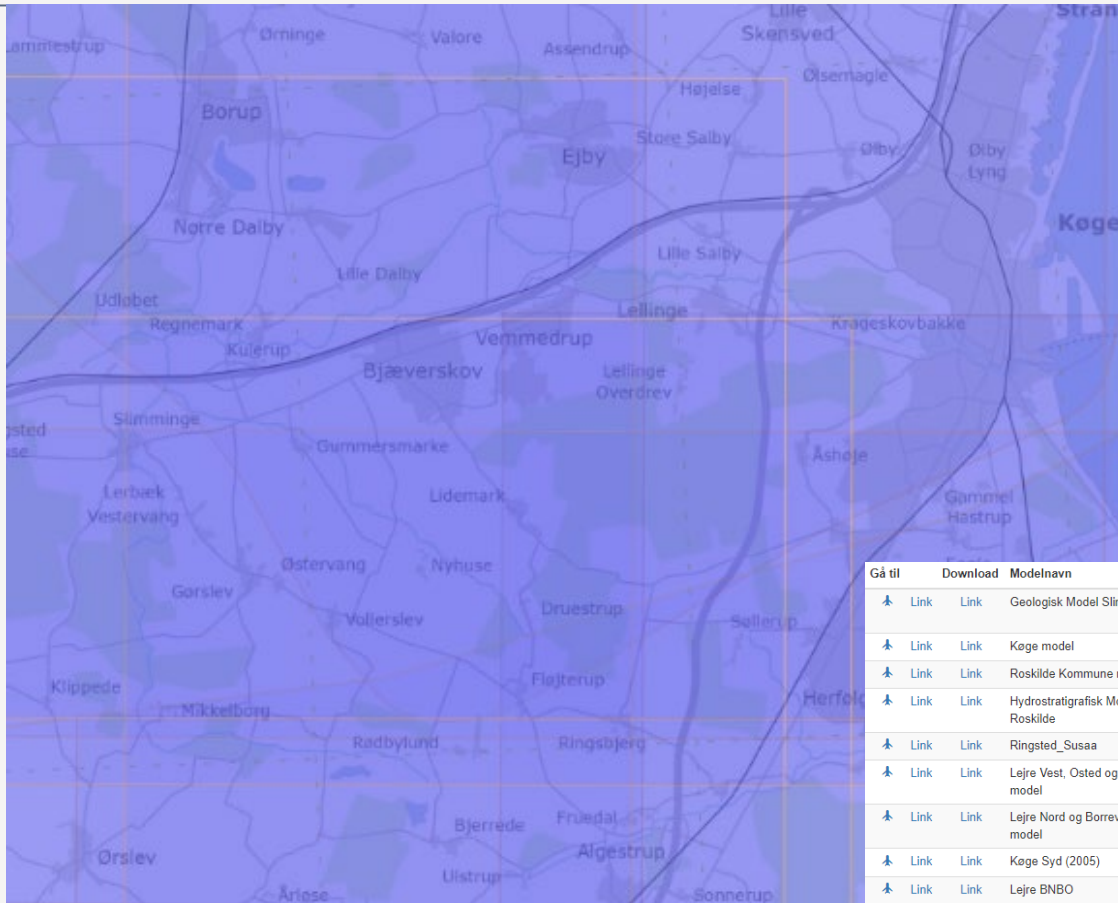
Anvendelse af grundvandsmodeller i den kommunale administration

- Baggrund
 - Grundvandsmodeller i Køge området
 - Grundvandskortlægning / indsatsplan
 - Ressourcevurdering
 - Spørgsmål
-

Anvendelse af grundvandsmodeller i den kommunale administration

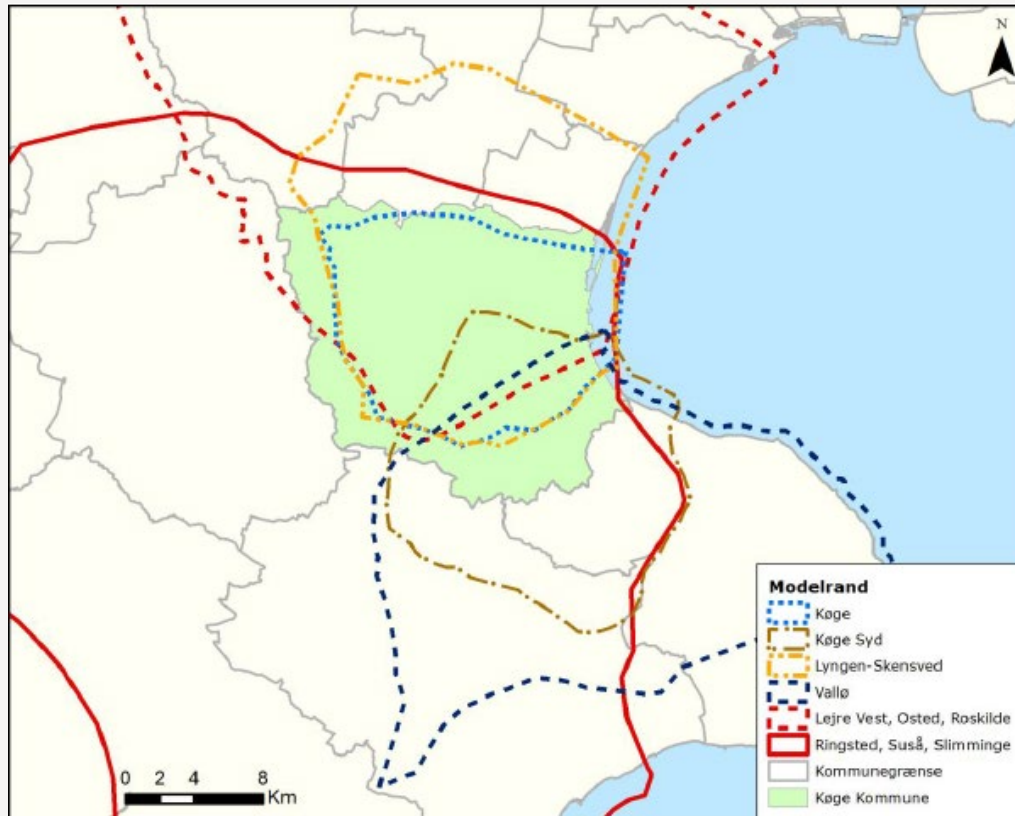
- Indvindingsoplande
 - Grundvandsdannende oplande
 - BNBO
 - Indvindingspåvirkning
 - Ressourcevurdering
 - Screening af potentielle nye indvindingsområder
 - Grundvandssænkning
 - Klimafremskrivning (HIP)
-

Anvendelse af grundvandsmodeller i den kommunale administration

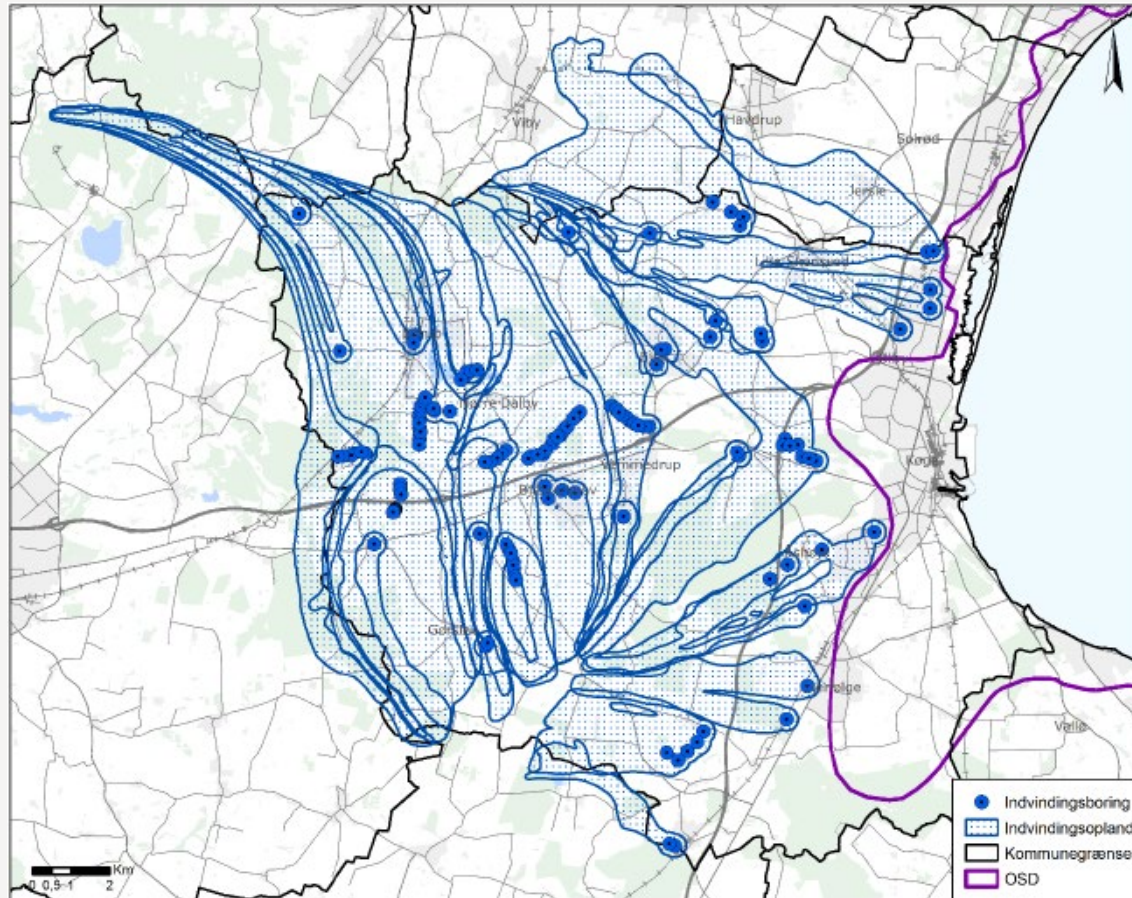


Gå til	Download	Modelnavn	Omraadetype	Konsulent	Ejer	Modelbeskrivelse	
↑	Link	Link	Geologisk Model Slimminge	Udbredelsesområde	Rambøll Danmark A/S	Naturstyrelsen Roskilde	Geologisk model for kortlægningsområde Slimminge
↑	Link	Link	Køge model		Rambøll	Miljøstyrelsen	
↑	Link	Link	Roskilde Kommune model	Udbredelsesområde	Rambøll	Roskilde Kommune	Roskilde Kommune model
↑	Link	Link	Hydrostratigrafisk Model Lejre V, Osted, Roskilde	Udbredelsesområde	Rambøll	Naturstyrelsen	Hydrostratigrafisk model
↑	Link	Link	Ringsted_Susaa	Udbredelsesområde	COWI	Naturstyrelsen Aalborg	Hydrostratigrafisk Model
↑	Link	Link	Lejre Vest, Osted og Roskilde Hydrologisk model	Udbredelsesområde	Rambøll	Naturstyrelsen	Hydrologisk model
↑	Link	Link	Lejre Nord og Borrevejle Hydrologisk model		Rambøll	Miljøstyrelsen	
↑	Link	Link	Køge Syd (2005)	Udbredelsesområde	Cowi	Naturstyrelsen Aalborg	Grundvandsmodel
↑	Link	Link	Lejre BNBO	Udbredelsesområde	NIRAS A/S	Miljøstyrelsen	Tom modeldatabase til upload af BNBO model
↑	Link	Link	Hydrostrat. model for Rosk. Amt, MGM_1569		Alectia A/S tidl. Watertech	Miljøcenter Roskilde	Endelig version af model for Roskilde Amt
↑	Link	Link	Næstved geologisk model	Udbredelsesområde	Rambøll Danmark	NST Nykøbing	Næstved geologisk model
↑	Link	Link	dkms_gvf_062013_v2	Udbredelsesområde	geus	geus	Indlagt i m grundvandsforekomst revision 2013

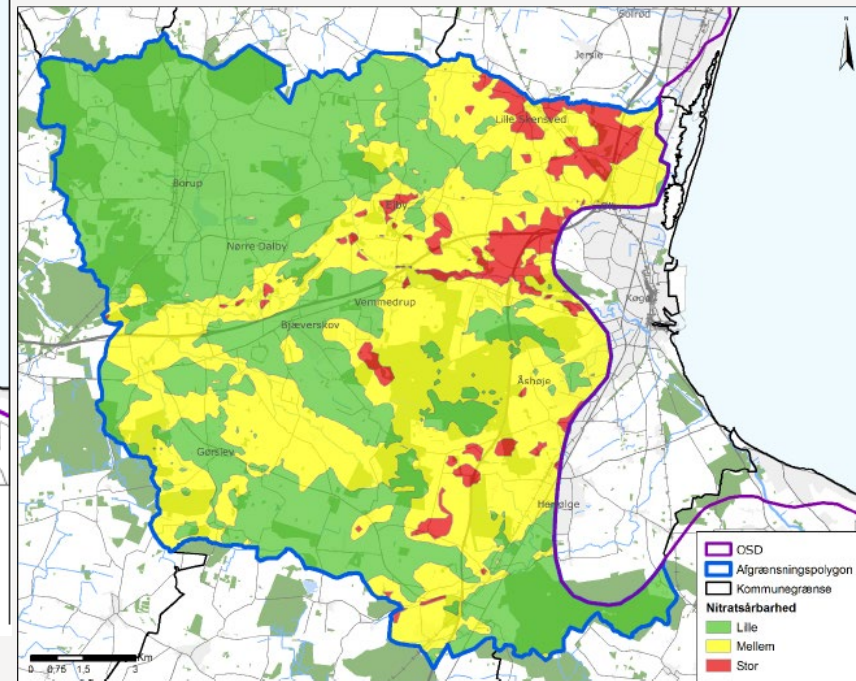
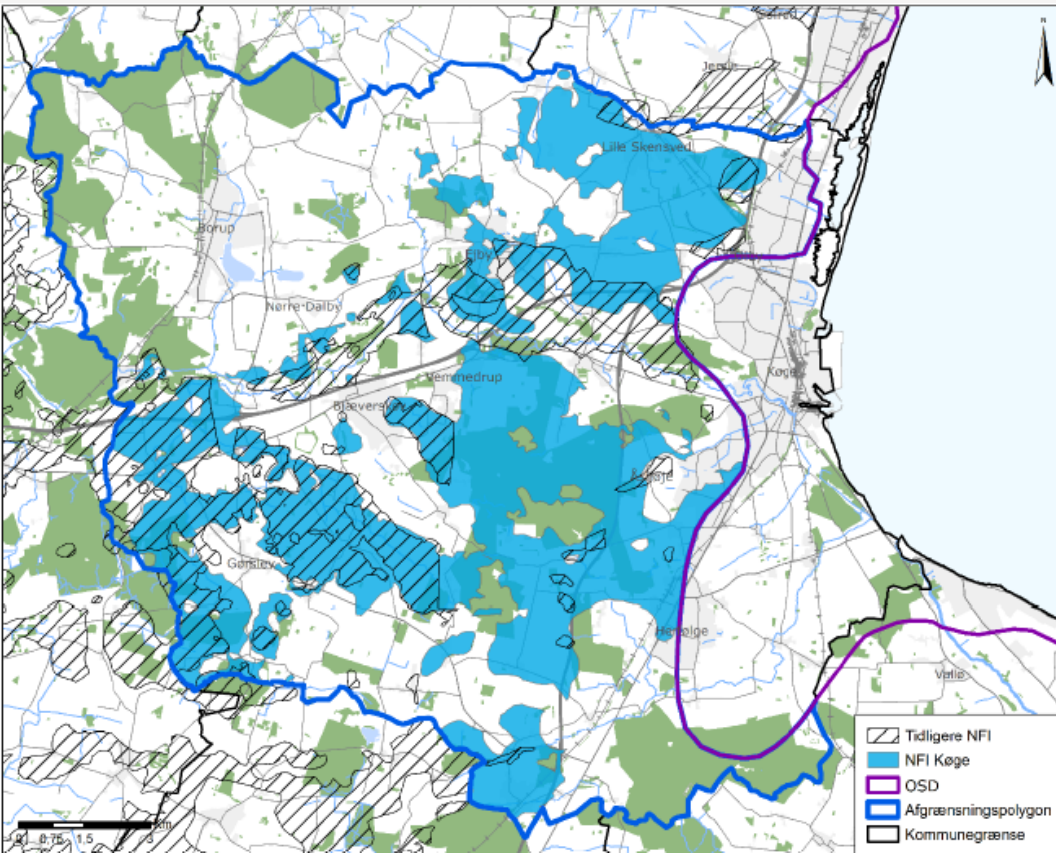
Anvendelse af grundvandsmodeller i den kommunale administration



Anvendelse af grundvandsmodeller i den kommunale administration

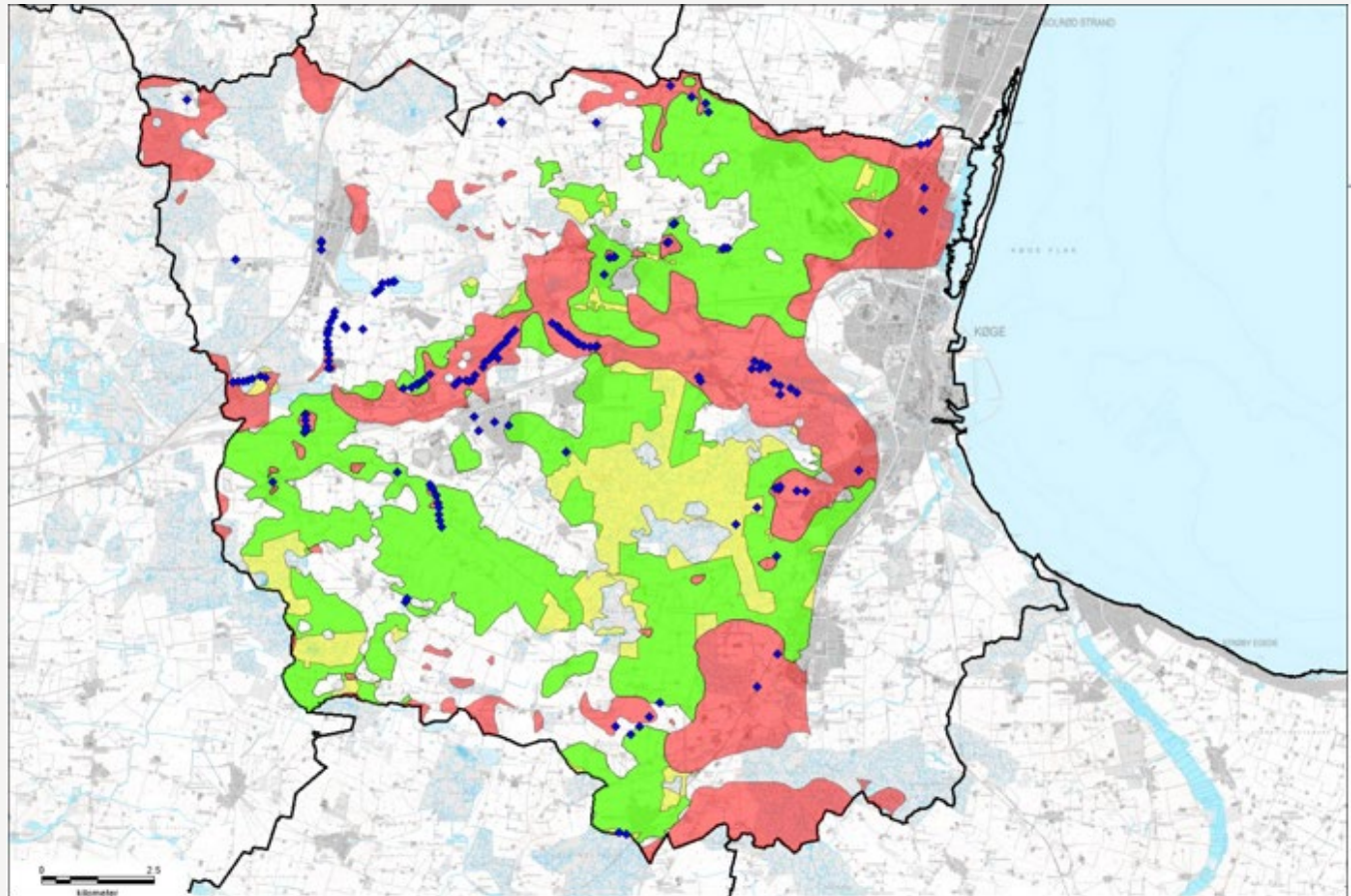


Anvendelse af grundvandsmodeller i den kommunale administration

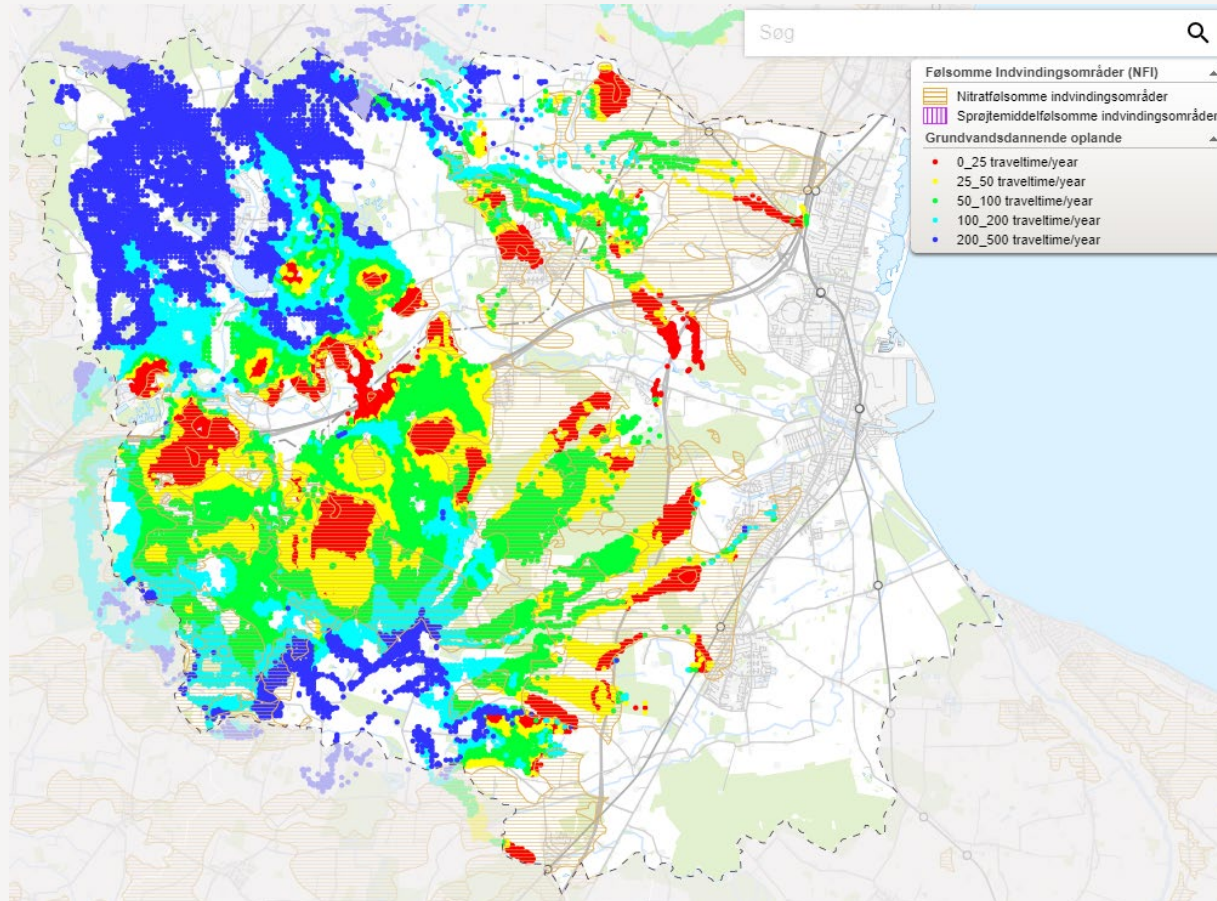


Anvendelse af grundvandsmodeller i den kommunale administration

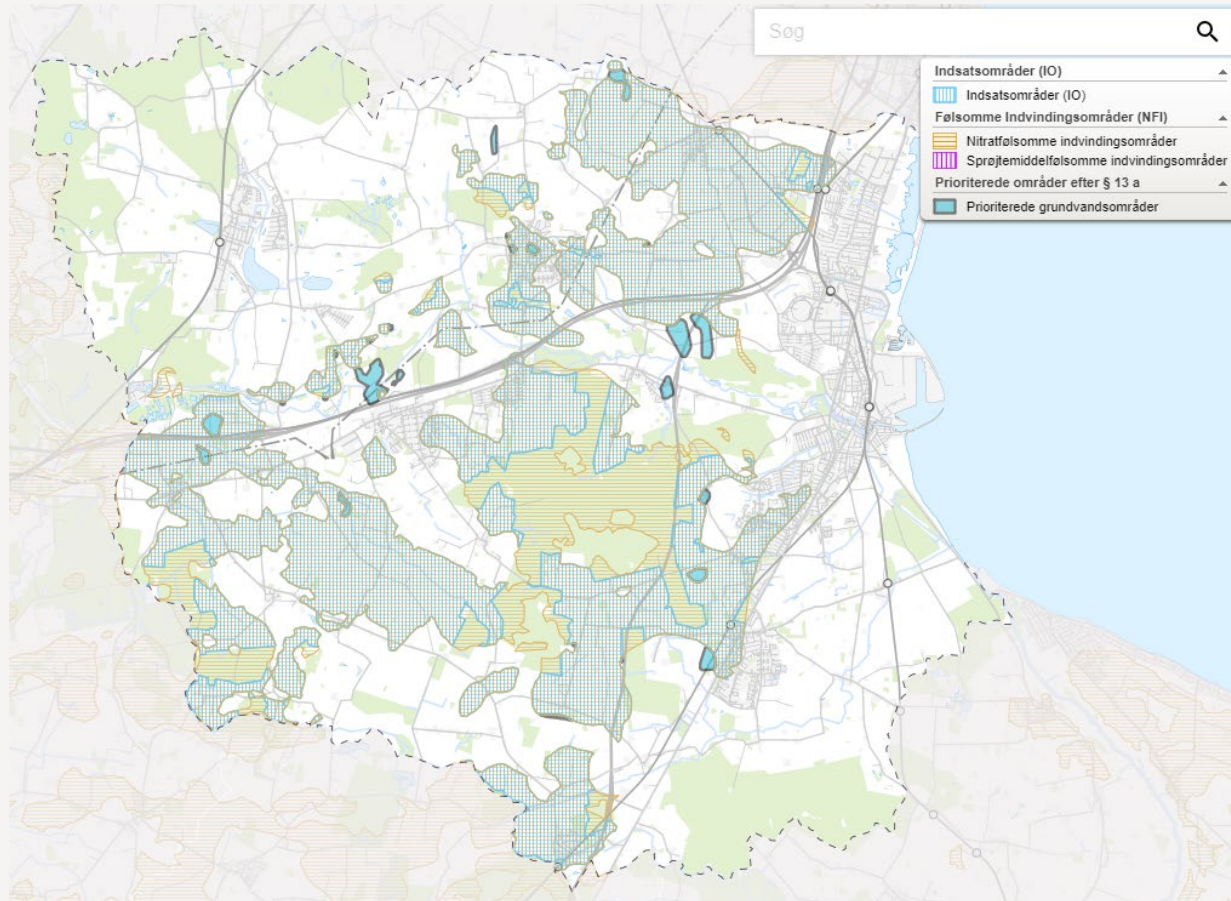
- Rød. Ingen grundvandsdannelse
- Gul. NFI
- Grøn. IO
- Blå prikker. Boringer



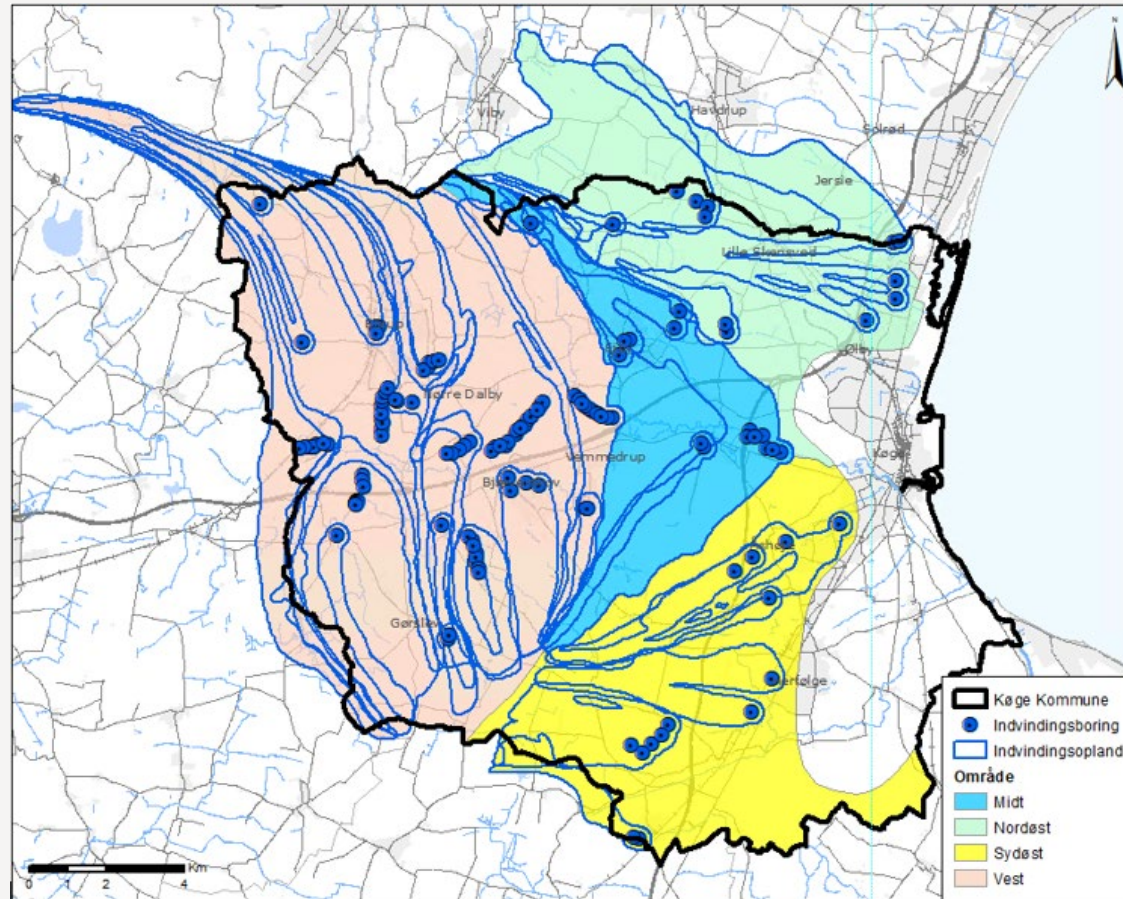
Anvendelse af grundvandsmodeller i den kommunale administration



Anvendelse af grundvandsmodeller i den kommunale administration



Anvendelse af grundvandsmodeller i den kommunale administration



Anvendelse af grundvandsmodeller i den kommunale administration

Spørgsmål?



KØGE KOMMUNE