

# Værdiskabende grundvandsbeskyttelse ved ændret afgrødevalg, fx protein- og energiafgrøder

*v/ miljøpolitisk rådgiver Maria Pilgård, Vejle-Fredericia Landboforening*

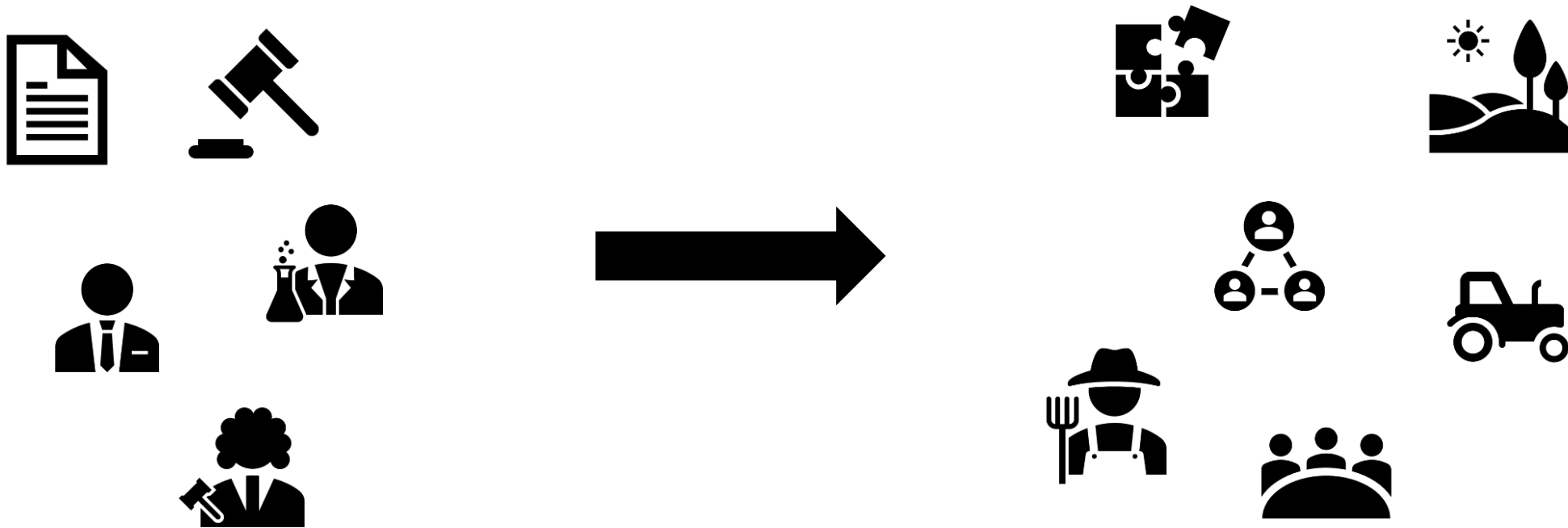
**Værdiskabende**

Økonomi, bæredygtige virksomheder,  
kultur, liv på landet, biodiversitet,  
økologi, skovrejsning  
rent grundvand, verdensmål...,

**Afgrøder**

Drift, afsætning, produktion,  
Udvikling, faglighed, håndtering

# Fra ret og krav henimod mod værdiskabelse på et meningsfyldt grundlag



[ Ja,...det lyder godt, men  
er det realistisk?]

Mening og tillid!



**velas**

Rådgivning, service og  
administration

**TRE FOR**  
Vand

Rent drikkevand –  
investering i fremtidig  
forsyningsikkerhed



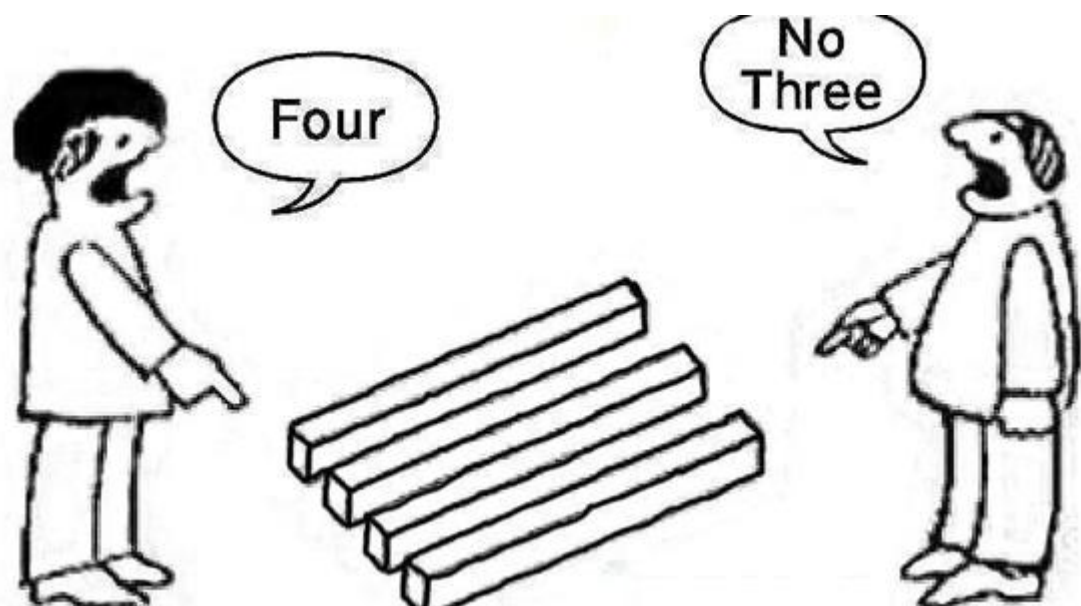
Alternativ arealanvendelse  
Fornuftigt dækningsbidrag  
Afsætningsrisiko  
Udviklingsmuligheder



– Biogas, Proteingræs  
Biokul...

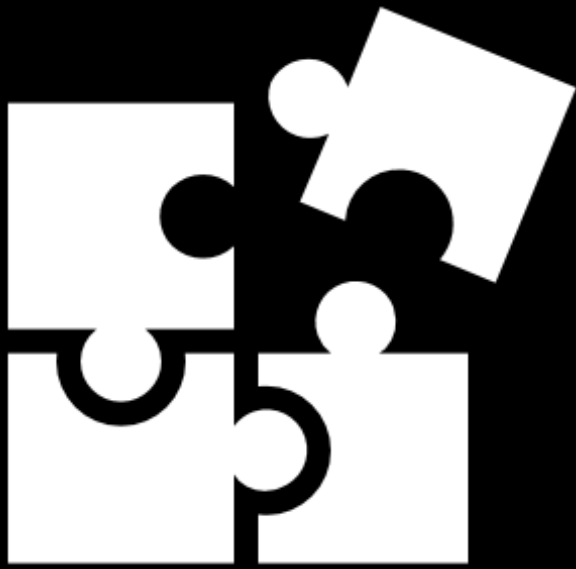
Forsyningsgaranti  
Bæredygtig udvikling  
Teknologisk vækst  
Nyt marked  
Økonomisk vækst

En rejse i forståelse...for alle parter

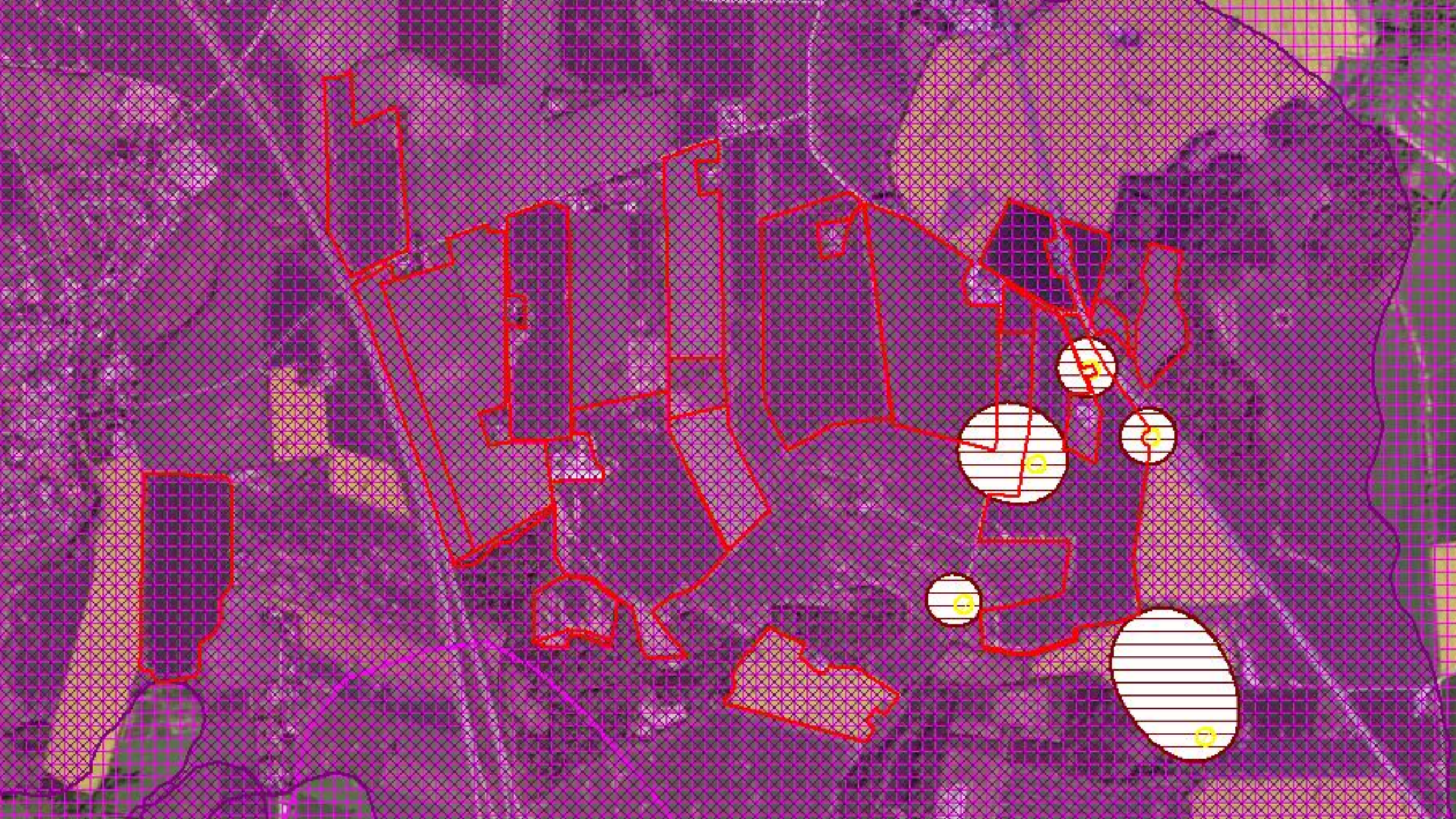



Vi skal finde det, vi kan være fælles om

Mange interesser skal varetages, forstås, og  
planlægges bedst muligt...









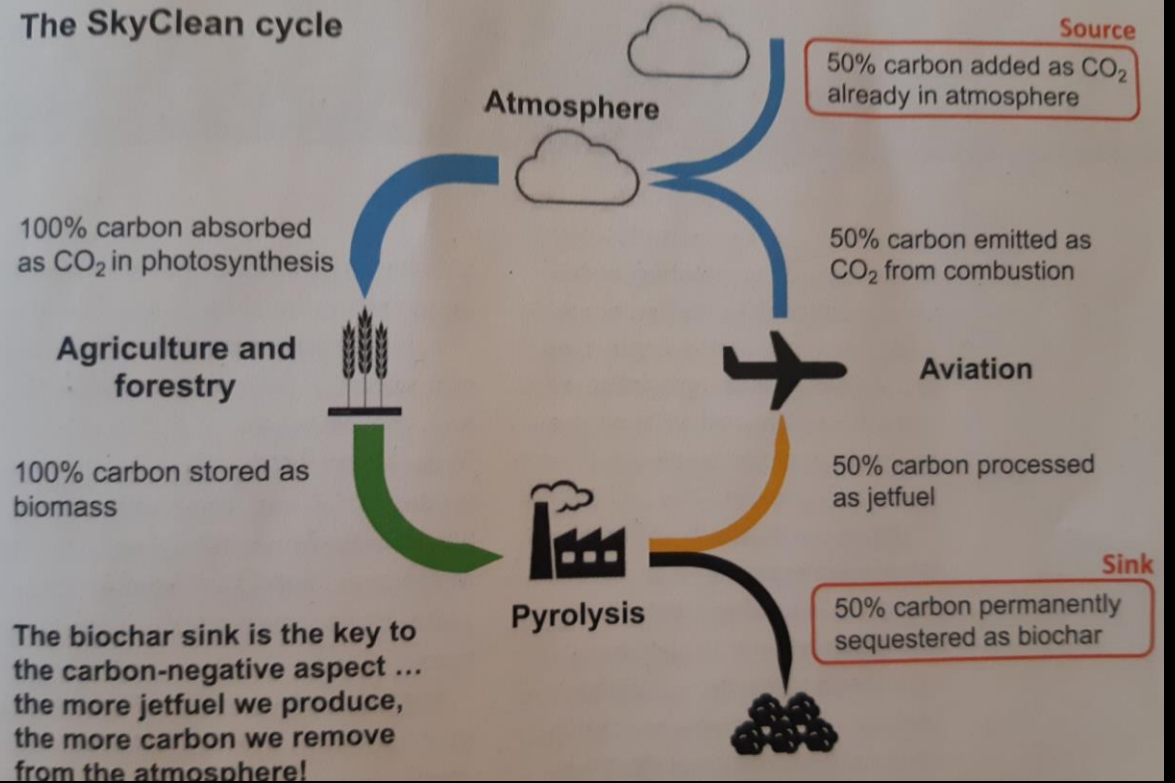
En rentabel og bæredygtig fødevarevirksomhed er en forudsætning

- Forståelsen for helheden i virksomheden
- Udviklingsmuligheder
- Investeringer i maskiner og produktionsanlæg
- Sædskifter
- Økonomi
- Foder til husdyr
- Samfundsopgaver, verdensmål, drikkevand, biodiversitet, klima

## Græsprotein - sådan



## The SkyClean cycle



Halm og græs...som  
altid og aldrig før.



# Hvad skal der til...?

- Fagligheder og forståelse skal bringes sammen – Landboforeninger, forsyninger, afsætningsvirksomheder – start gerne overordnet, inden man går ud i virkeligheden.
- Nye produkter, markeder og rammer skal udvikles
- En ny tilgang og indstilling skal arbejdes med på alle niveauer