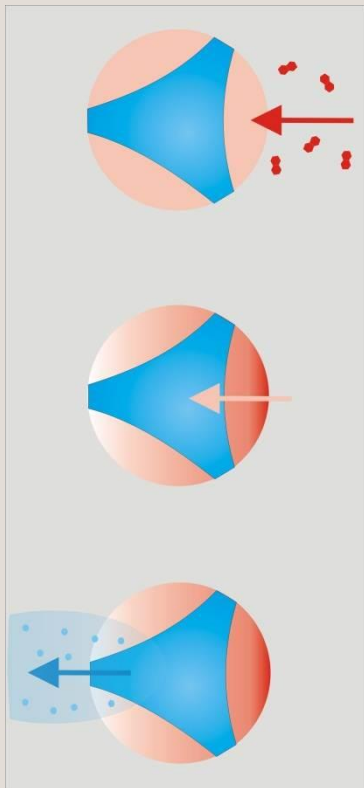


# Erfaringsopsamling fluxsamplere

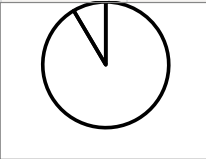
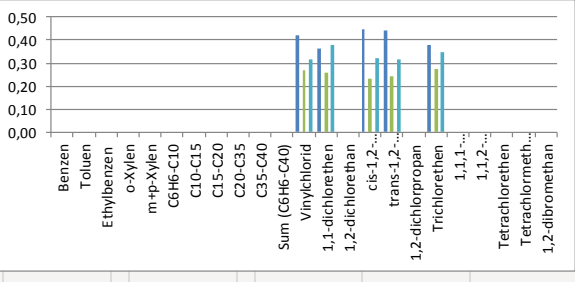


Lone Tolstrup Karlby, Projektleder, Forurenede Grunde og Affald



## Boring B103.

Prøve ID fluxsampler		0611-8422 A	0611-8422 B	0611-8422 C	
Filtersætning/Lokation		B103			
Kompasretning		0 grader (N)	120 grader (SØ)	240 grader (SV)	Kompas-vinkel kildeområde
Benzen	ug i sektion	1,4	0,9	1,3	-
Toluen	ug i sektion	<	<	<	-
Ethylbenzen	ug i sektion	<	<	<	-
o-Xylen	ug i sektion	<	<	<	-
m+p-Xylen	ug i sektion	<	<	<	-
C6H6-C10	ug i sektion	<	<	<	-
C10-C15	ug i sektion	<	<	<	-
C15-C20	ug i sektion	<	<	<	-
C20-C35	ug i sektion	<	<	<	-
C35-C40	ug i sektion	<	<	<	-
Sum (C6H6-C40)	ug i sektion	<	<	<	-
Vinylchlorid	ug i sektion	222,9	142,3	168,1	341,8
1,1-dichlorethen	ug i sektion	11,6	8,4	12,1	293,1
1,2-dichlorethan	ug i sektion	<	<	<	-
cis-1,2-dichlorethen	ug i sektion	3876,3	2010,8	2755,0	336,7
trans-1,2-dichlorethen	ug i sektion	387,6	213,5	275,5	339,4
1,2-dichlorpropan	ug i sektion	<	<	<	-
Trichlorethen	ug i sektion	51,7	37,1	46,8	319,1
1,1,1-trichlorethan	ug i sektion	<	<	<	-
1,1,2-trichlorethan	ug i sektion	<	<	<	-
Tetrachlorethen	ug i sektion	<	<	<	-
Tetrachlormethan	ug i sektion	<	<	<	-
1,2-dibromethan	ug i sektion	<	<	<	-
Sum	ug i sektion		10219,7		
Masseflux	ug/m2		786.132		
Masseflux	% af samlede masse		98,7%		
		a	b	c	a+b+c
m a, b, c		2,05	1,28	1,67	5,00
m a, b, c		0,41	0,26	0,33	
x dir		0,410398155	-0,127690723	-0,1671102	
y dir		0	-0,221166819	0,289443357	
qx		0,115597233			
qy		0,068276537			
		0,134255003			
		0,671275013			
Angle alpha		30,6			
Compass angle:		329,4			
360-kompasvinkel		30,6			

# TAK TIL:

## COWI

Jarl Dall-Jepsen, Torben Højbjerg Jørgensen, Eline Begtrup Weeth og Kirsten Rügge

## REGION HOVEDSTADEN

Line Mørkebjerg Fischer, Mariam Wahid, Jannick Kolbjørn Jensen, Nancy Hamburger og Mads Terkelsen

## Sorbisense

Hubert de Jonge