

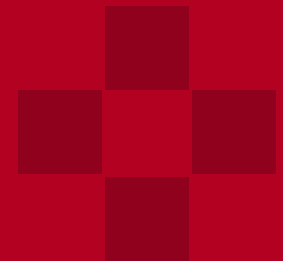
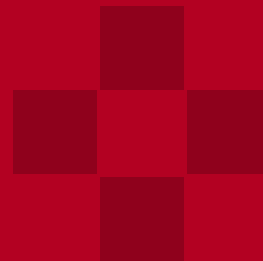
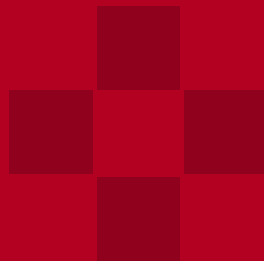


ROSKILDE
KOMMUNE

Workshop 3 – indsatsplanlægning

Fastlæggelse af beskyttelsesbehov i Roskilde Kommune

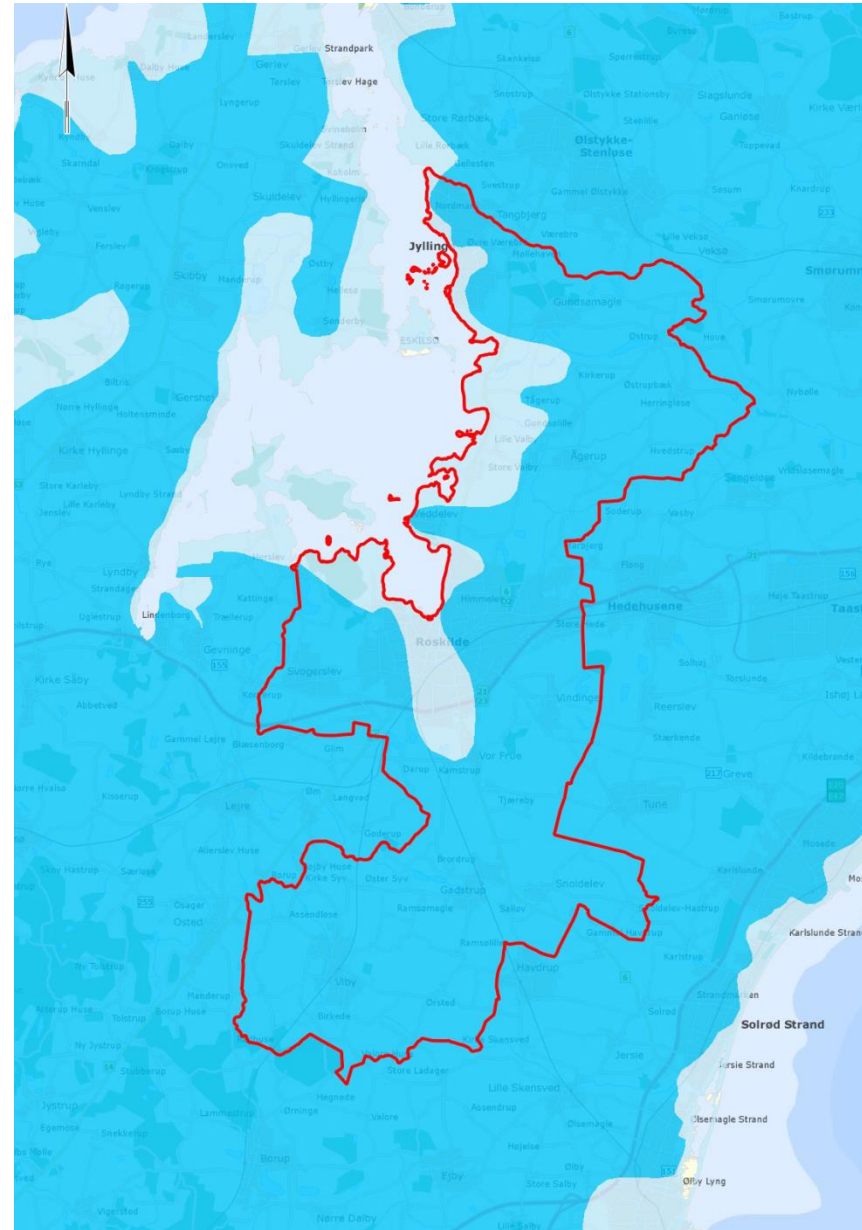
Maria Ammentorp Sørensen





- 85.000 indbyggere
- 30 vandværker
- 5 (6) HOFOR kildepladser
- 300 enkeltindvindere
- 80 % af kommunen er OSD
- Behov for beskyttelse af grundvandsressourcen i Roskilde

- Afventer Naturstyrelsens kortlægning i 2/3 af kommunen.
- Forventer at få kortlægningen i august 2015



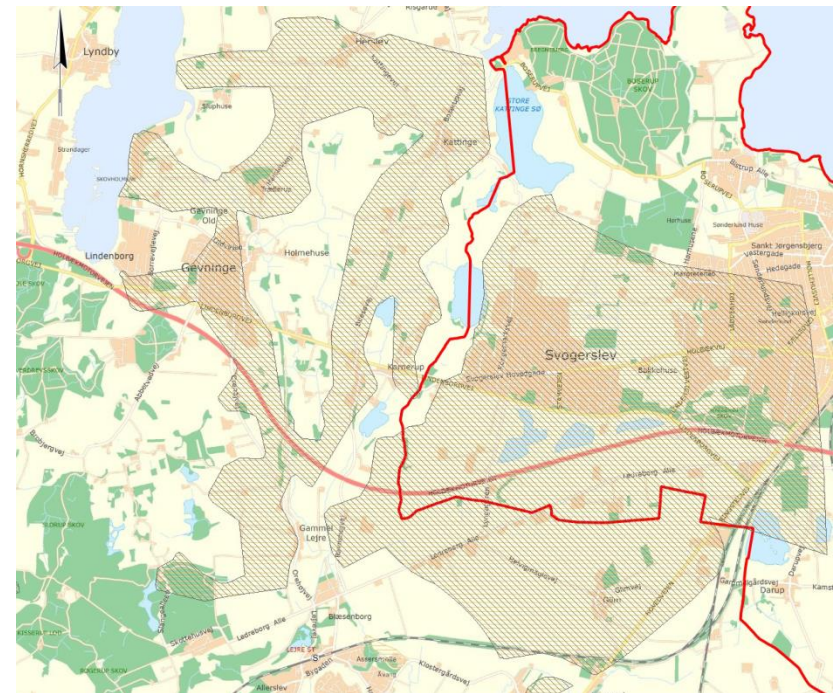


Udarbejdede indsatsplaner og deres NFI



Værebros

Intet indsatsområde m.h.t nitrat,
Beregnet BNBO, Skovrejsning,
grundvandsrelateret tilsyn.



Lejre Nord

Beregnet BNBO, Særligt sårbart område,
Oplysningskampagne om brug af
Pesticider, sikring af boring mod spild



ROSKILDE
KOMMUNE

Fastlæggelse af beskyttelsesbehovet i Roskilde Kommune?

- Store kontra små vandværker
- proportionalitet og ejerskab
- En samlet indsatsplan for hele kommunen / alle kommunens vandværker – Hvad så med HOFOR?
- NFI – men hvad med pesticiderne?
- SFI – godt initiativ – så mangler vi bare det samme for ler.
- Pesticidkortlægning?





ROSKILDE
KOMMUNE

Tak for opmærksomheden.

mariaas@roskilde.dk eller telefon 46 31 37 79