



KØGE KOMMUNE

ATV vintermøde

Grundvandskortlægning – hvad nu?

12. marts 2014

Carsten Christiansen
Køge Kommune

Teknik- og Miljøforvaltningen

Natur og Miljø. Køge Kommune

Grundvandskortlægning efter 2015

Overordnede kommunale ønsker

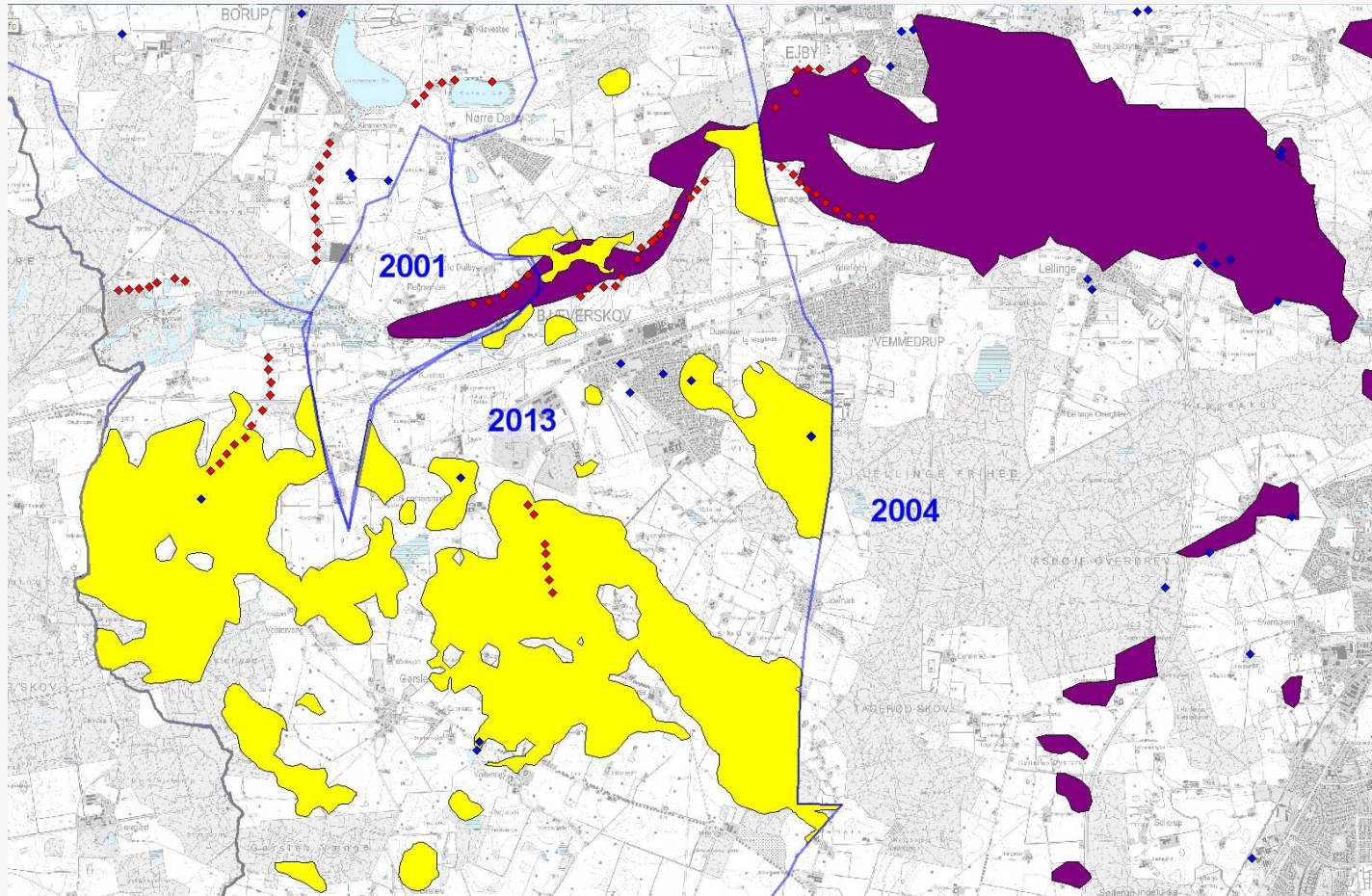
- Målrettet og behovsstyret kortlægning
- De enkelte kommuner som bestillere
- Fokus på overvågning og dokumentation
- Fuld tilgængelighed til alle data
- Lokal og national kortlægning

Grundvandskortlægning efter 2015

Specifikke kommunale ønsker

- Evaluering af datatolkning og udpegninger fra tidlig kortlægning
- Udpegning af grundvandsdannende områder som IO
- Ajourføring af OSD med indvindingsoplande og grundvandsinteresser
- Dialog omkring statslig udpegning af indvindingsoplande og kortlægning af nye
- Sårbarhed for andre stoffer end nitrat
- Harmonisering af områdeudpegninger (IO og FI)

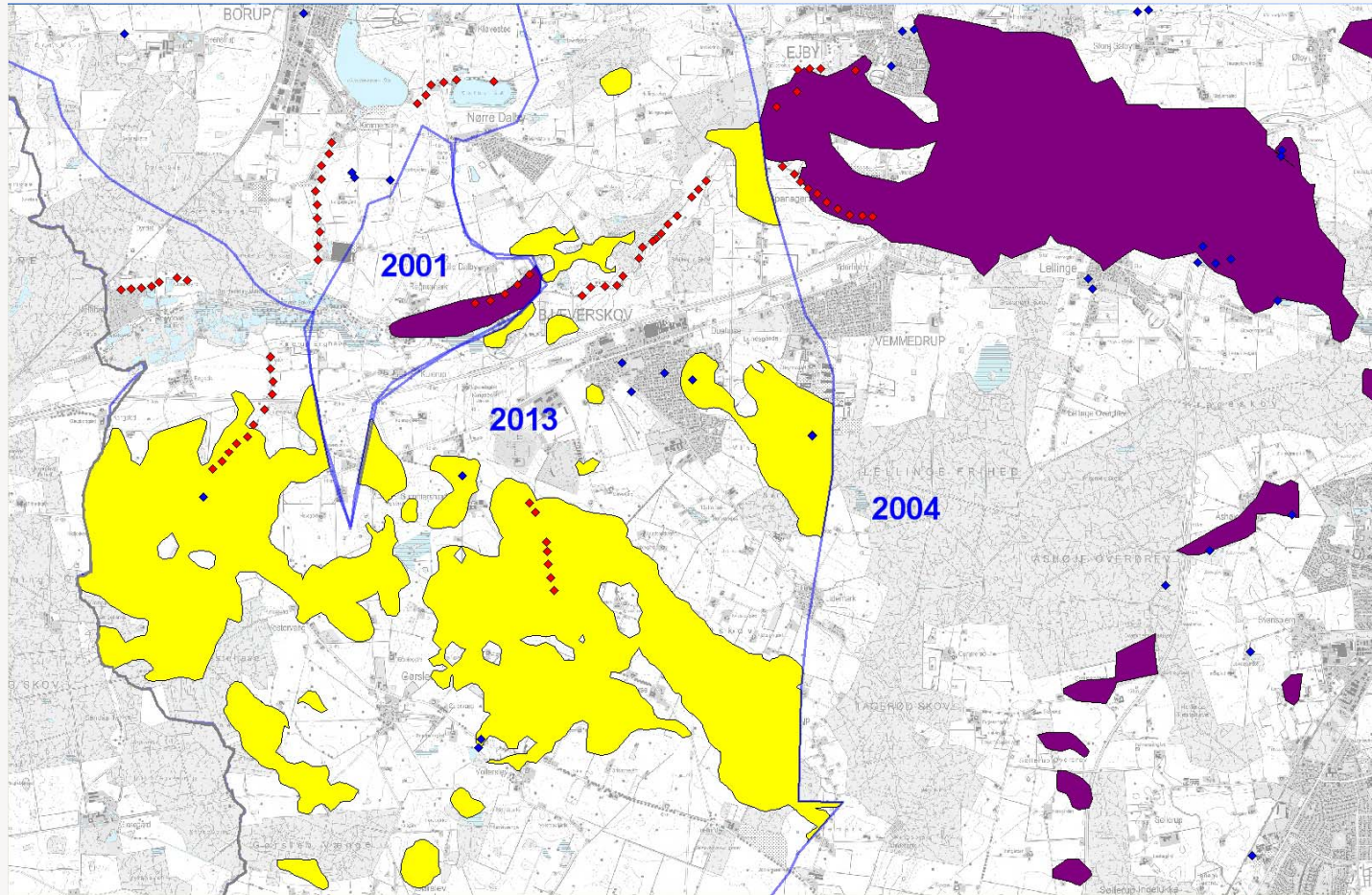
FI (NFI)



Teknik- og Miljøforvaltningen

Natur og Miljø

IO (ION) og FI (NFI)



Teknik- og Miljøforvaltningen

Natur og Miljø