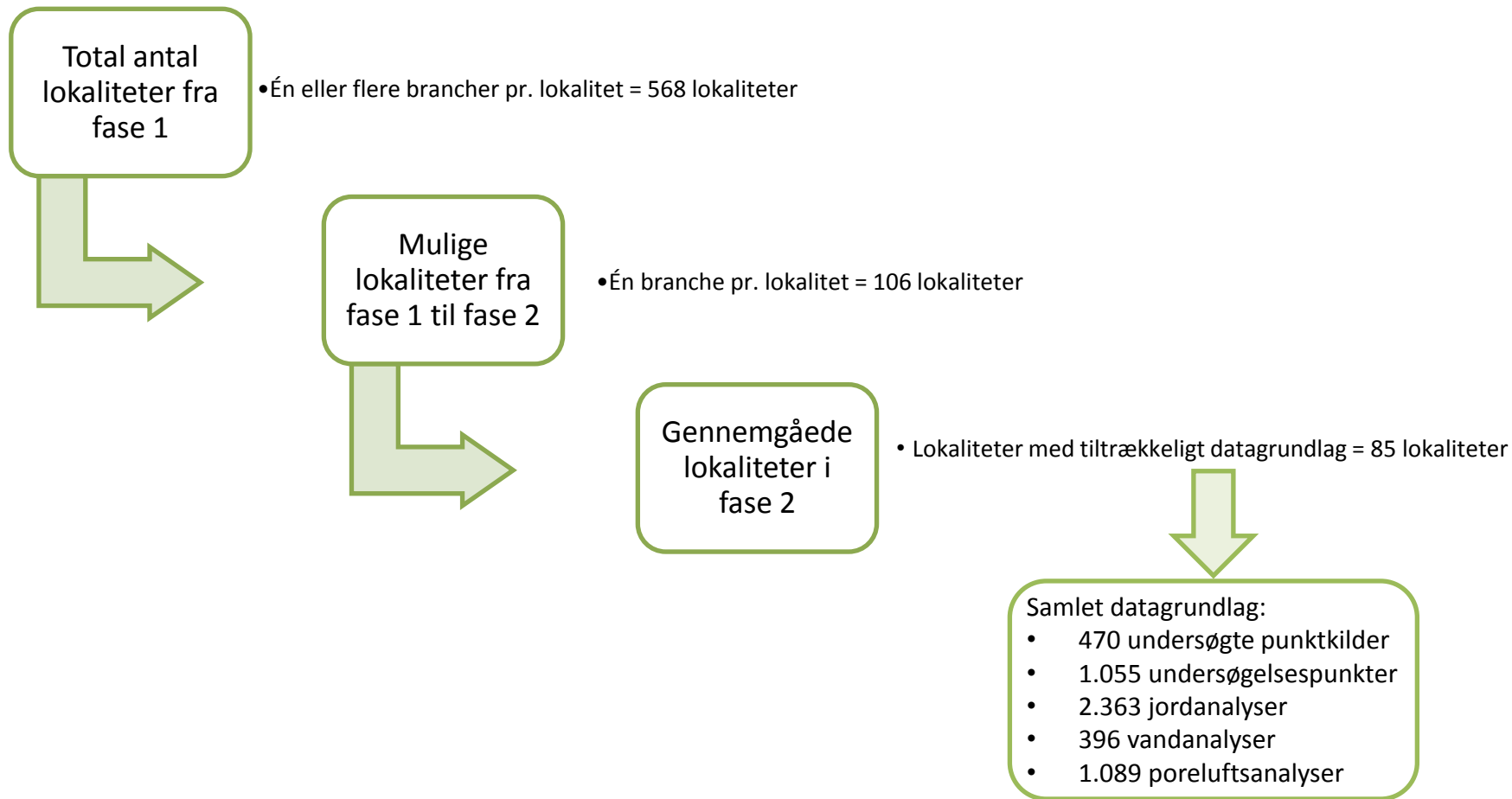


Autoværksteder - oplæg til gruppearbejde 1

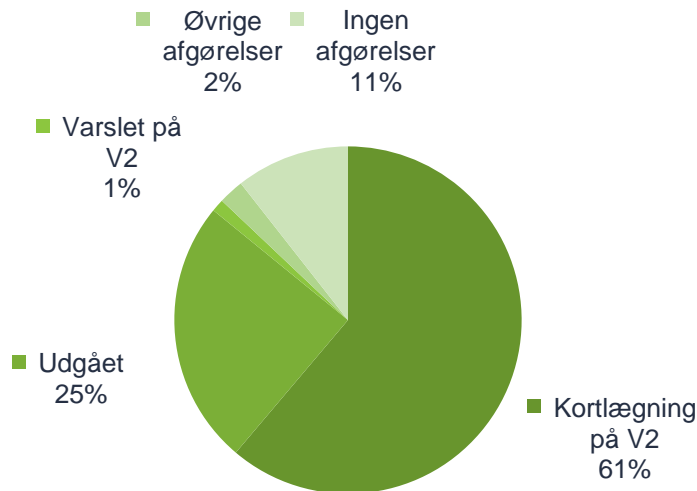
Sandra Roost, Orbicon

Datagrundlag



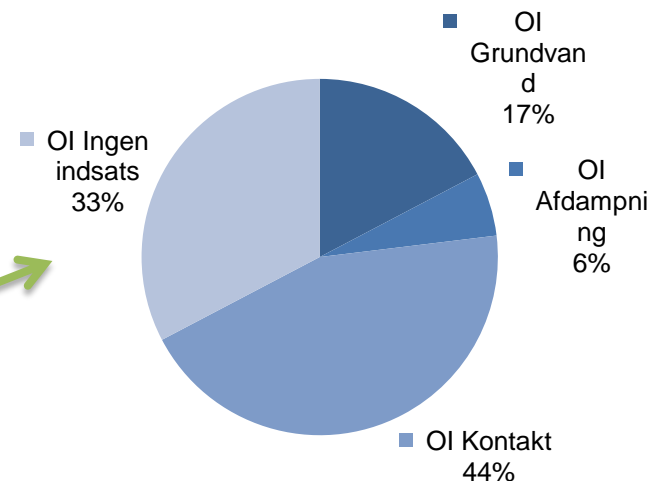
Resultater for autoværksteder

Afgørelser på lokaliteter med autoværksted



- 52 ud af 76 lokaliteter kortlagt på V2
- 21 lokaliteter er udgået af kortlægningen

Offentlig indsats på V2 på lokaliteter med autoværksted

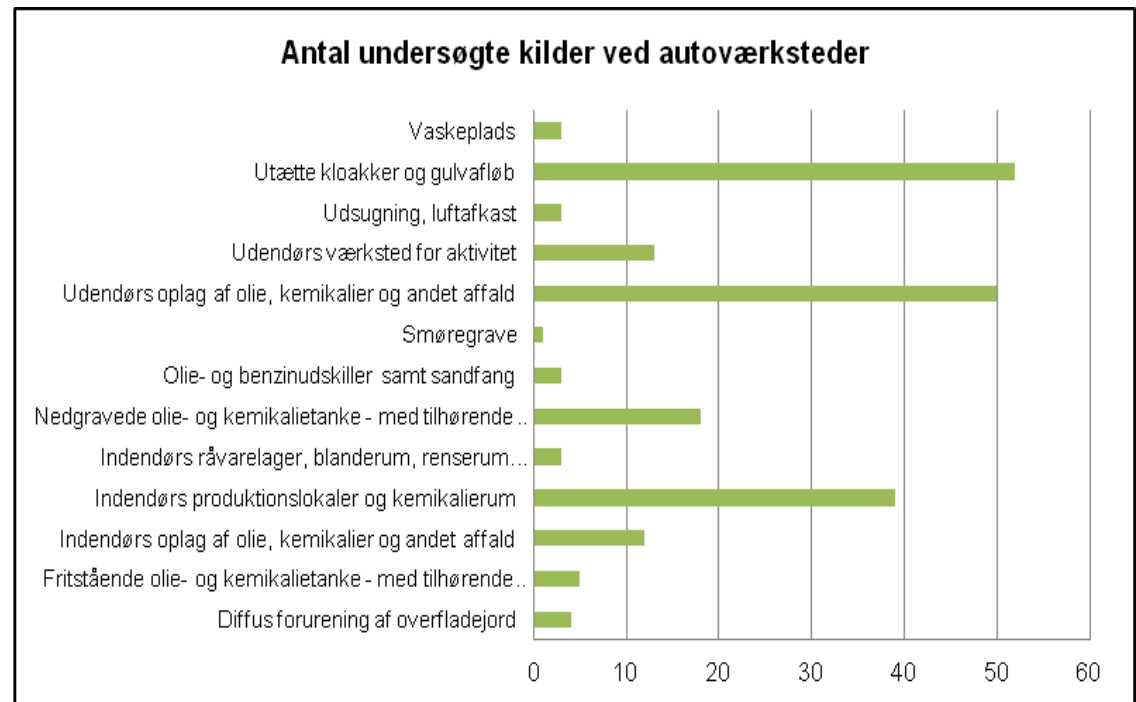


- 17 ud af 52 lokaliteter uden offentlig indsats
- 9 lokaliteter med offentlig indsats pga. potentiel grundvandsrisiko
- 23 lokaliteter med offentlig indsats pga. potentiel kontaktrisiko

Undersøgte kilder på autoværkstederne

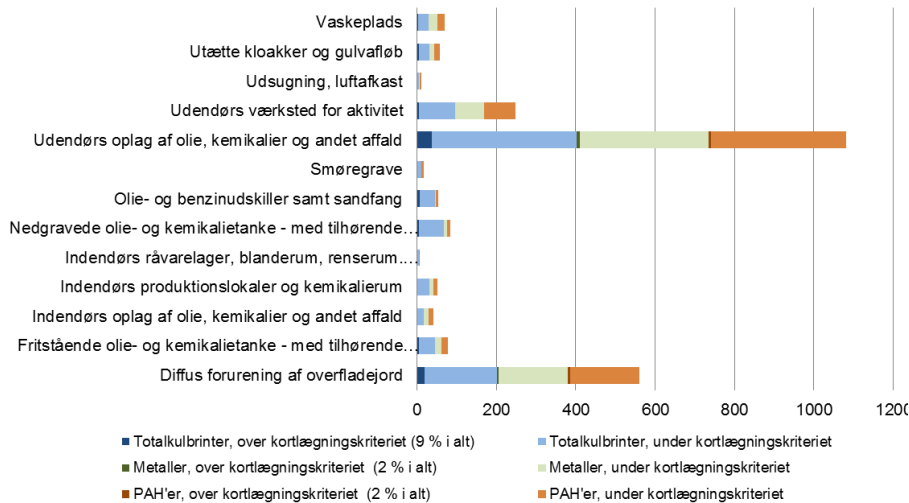
De hyppigst undersøgte kilder på autoværksteder er:

- Utætte kloakker og gulv afløb
- Udendørs oplag
- Nedgravede tanke
- Indendørs produktionslokaler (typisk værkstedsaktiviteter)

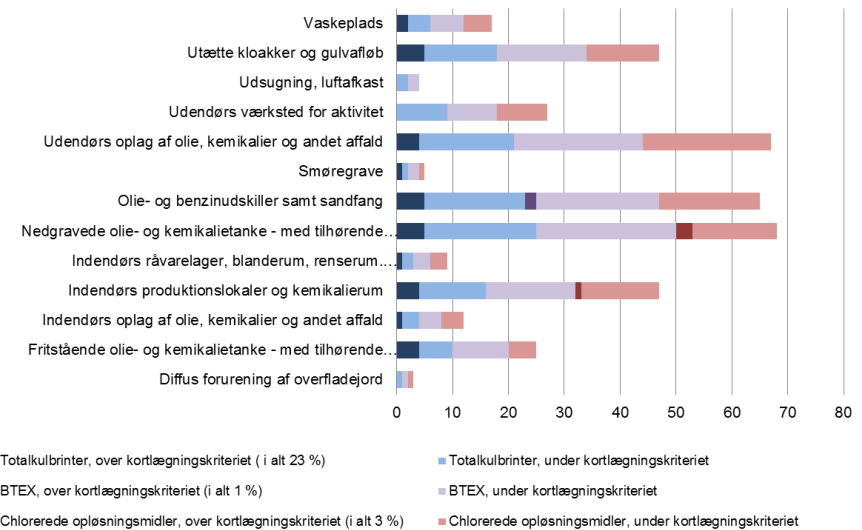


Påvisning af forurening ved kilder på autoværkstederne

Undersøgte stofgrupper og påvist indhold over kortlægningskriterierne i jord på lokaliteter med autoværksted



Undersøgte stofgrupper i vand på lokaliteter med autoværksted



Påvisningsprocenter - samlet

Jordprøver	Total kulbrinter	PAH	Metaller
Antal analyser	990	676	697
Påvisning i jordprøver over kortlægningskriteriet %	9 %	2 %	2 %
Vandprøver	Total kulbrinter	BTEX	Chlorerede opløsningsmidler
Antal analyser	140	141	115
Påvisning i vandprøver over grundvandskriteriet %	23 %	1 %	3 %
Poreluftsmålinger	Total kulbrinter	BTEX	Chlorerede opløsningsmidler
Antal analyser	379	378	320
Påvisning i poreluft over afdampningskriteriet %	30 %	46 %	8 %

Anbefalinger på autoværksteder

- Der bør kun undersøges for chlorerede opløsningsmidler såfremt, der er konkret viden herom (poreluft)
- Smøregrave er ikke relevante medmindre der er konkret viden om spild eller utætheder
- Udsugning og afkast er som udgangspunkt ikke relevant at undersøge

Kilde	Type af undersøgelsespunkt	Medie	Stofgruppe
Olie- og benzinudskillere	Boringer	Jord	Total kulbrinter
		Vand	Total kulbrinter BTEX
Utætte kloaker	Poreluftsmålinger	Luft	Total kulbrinter BTEX
Indendørs oplag	Poreluftsmålinger	Luft	Total kulbrinter BTEX
Indendørs produktionslokaler	Boringer	Vand	Total kulbrinter
	Poreluftsmålinger	Luft	Total kulbrinter BTEX
Fritstående tanke	Boringer	Vand	Total kulbrinter
Nedgravede tanke	Boringer	Vand	Total kulbrinter
Udendørs oplag	Overfladeprøver	Jord	Total kulbrinter
			Metaller
			PAH'er
Diffus forurening af overfladejord	Overfladeprøver	Jord	Total kulbrinter
			Metaller
			PAH'er

Oplæg til gruppearbejde 1

- hvad kan resultaterne anvendes til på autoværksteder?

- Kan vi som udgangspunkt se bort fra chlorerede opløsningsmidler som potentiel forureningskomponent samt smøregrave, udsugning og luftafkast som potentielle punktkilder?
- Hvilken betydning har det for op/ ned prioritering af kortlægningsindsatsen i regionerne?
- Hvilken betydning har det for planlægning af undersøgelsesstrategi og kortlægning af mulige forureningsmønstre?
- Er datamaterialet og erfaringsopsamlingerne tilstrækkelige til revision af faktaark og V1-kortlægningsark?