

# Jordhåndtering i Danmark

## - set fra en kommunal synsvinkel

ATV Jord og Grundvand  
25. Januar 2018

Bo Utoft  
Aarhus Kommune



- set fra en kommunal synsvinkel

Jordhåndtering i dag

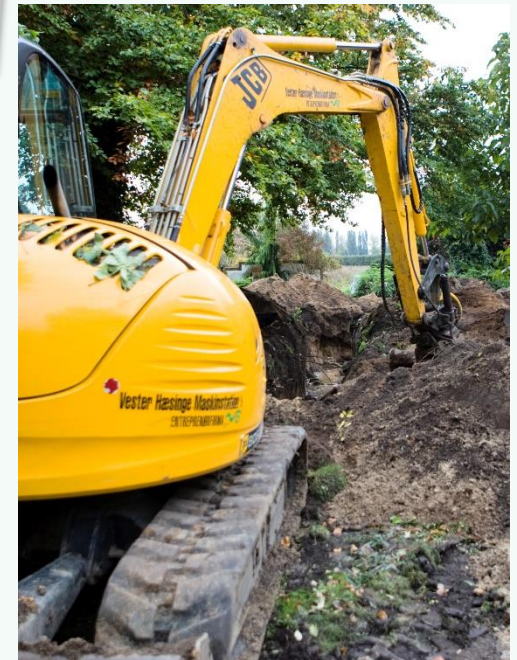
Hvilke udfordringer står vi med?

Hvem sikre naturen og miljøet?

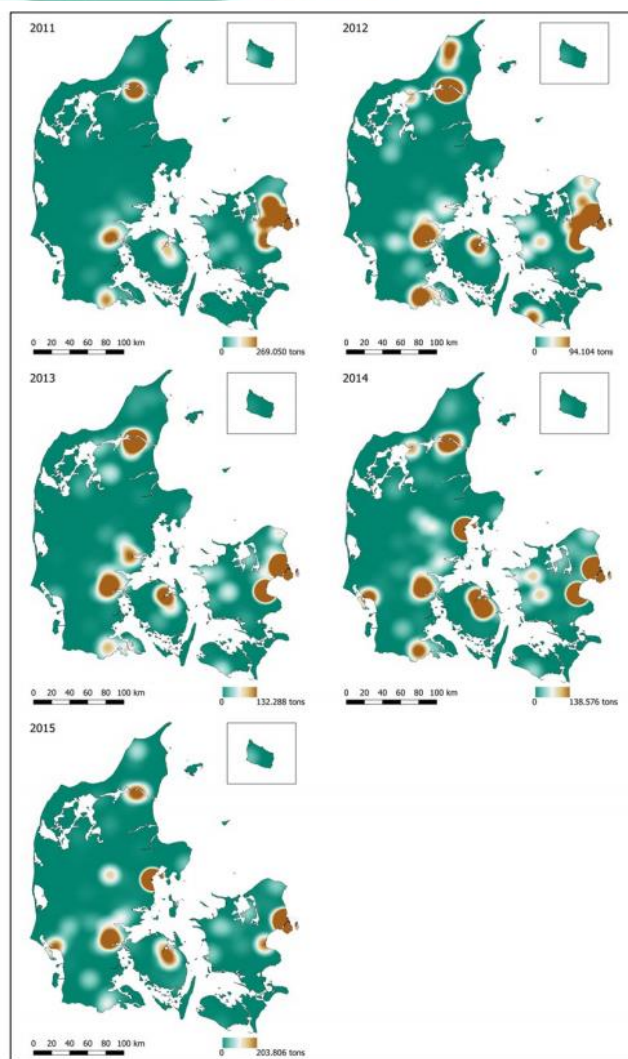
Jordplanlægning

Jordstrategi

Et anmeldesystem



# Jordhåndtering i dag



Opgørelse over områder hvor der flyttes mest jord i perioden 2011 - 2015.

Rød = stor aktivitet

Grøn = lav aktivitet

*Kilde: Data fra Jordweb, Geoenviron og FlytJord.dk i Miljøprojekt 'Kortlægning af jordstrømme'. Miljøstyrelsen, juni 2017.*

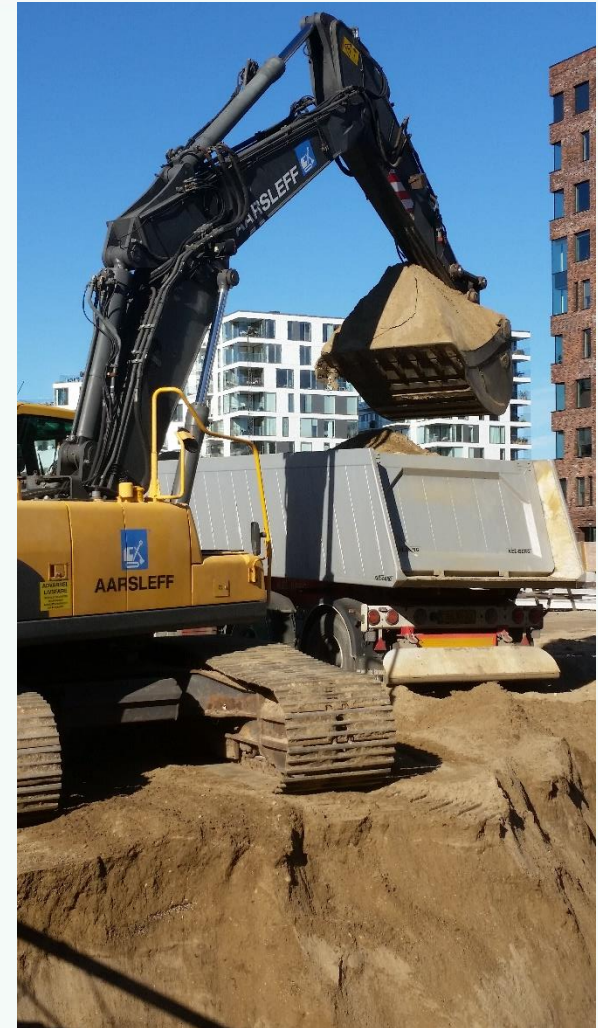
# Jordhåndtering i dag

## I Aarhus Kommune flyttes årligt:

- Knap 200.000 tons forurennet jord heraf er 180.000 tons let forurennet)
- Ca. 700.000 tons ren jord

Anmelde- og anvisningspligten gælder:

- Kortlagte grunde
- Områdeklassificerede områder
- Offentlig vej



# Jordhåndtering i dag

## I Aarhus Kommune flyttes årligt:

- Knap 200.000 tons forurennet jord heraf er 180.000 tons let forurennet)
- Ca. 700.000 tons ren jord

Anmelde- og anvisningspligten gælder:

- Kortlagte grunde
- Områdeklassificerede områder
- Offentlig vej



# Jordhåndtering i dag

Jorden bortskaffes til:

- Jordtip - kommunal eller privat
- Jordrenseanlæg
- Karterings- og sorteringsanlæg
- Deponi

**Økonomien  
afgør hvem der  
modtager jorden!**



# Hvilken udvikling ønsker vi?

## Bedre jordbalance

- Gerne tæt på opgravningsstedet

At anvendelsen af jord sker på en miljømæssig forsvarlig måde



# Hvilken udvikling ønsker vi?

## Bedre jordbalance

- Minimere behovet for gravning
  - Smaller grave-render
  - Færre underjordiske parkeringskældre
  - Selvbærende konstruktioner
- Øget nyttiggørelse
  - Genbruge mere jord i ledningsgrave
  - Stabilisere f.eks. lerjord
  - Lokale terrænreguleringer
  - Nyttiggørelsesprojekter





# Hvilken udvikling ønsker vi?

## Bedre jordbalance

### – Planlægning

- Jordstrategier
  - Kommune – region
- Jorddisponering
  - Nye byområder
  - Byomdannelse
- Kommuneplan
  - Retningslinjer



# Hvilken udvikling ønsker vi?

## Bedre jordbalance

### – Planlægning

- Jordstrategier
  - Kommune – region
- Jorddisponering
  - Nye byområder
  - Byomdannelse
- Kommuneplan
  - Retningslinjer

### – Synergiprojekter

- Jord og klima
- Jord og støj
- Jord og friluftsliv





Kreativ brug af overskudsjord til at markere steder og landsbyer med udsigtshøje, porte, land-art m.m.

# Hvilken udvikling ønsker vi?



At anvendelsen af jord sker på en miljømæssig forsvarlig måde

- Retningslinjer for ren jord
  - Definition
  - Klassificering
    - Klasse O/Kategori 1
    - Ren ved syn og lugt
  - Analysekrav
- Udlægning af jord i OSD
  - Sårbart OSD/robust OSD
  - Pesticider (ikke reguleret)

# Udfordringer i dag

## Jordplanlægning

- Krav om kommunal jordstrategi i f.eks. Affaldsplanen

## Forsvarlig anvendelse af jord

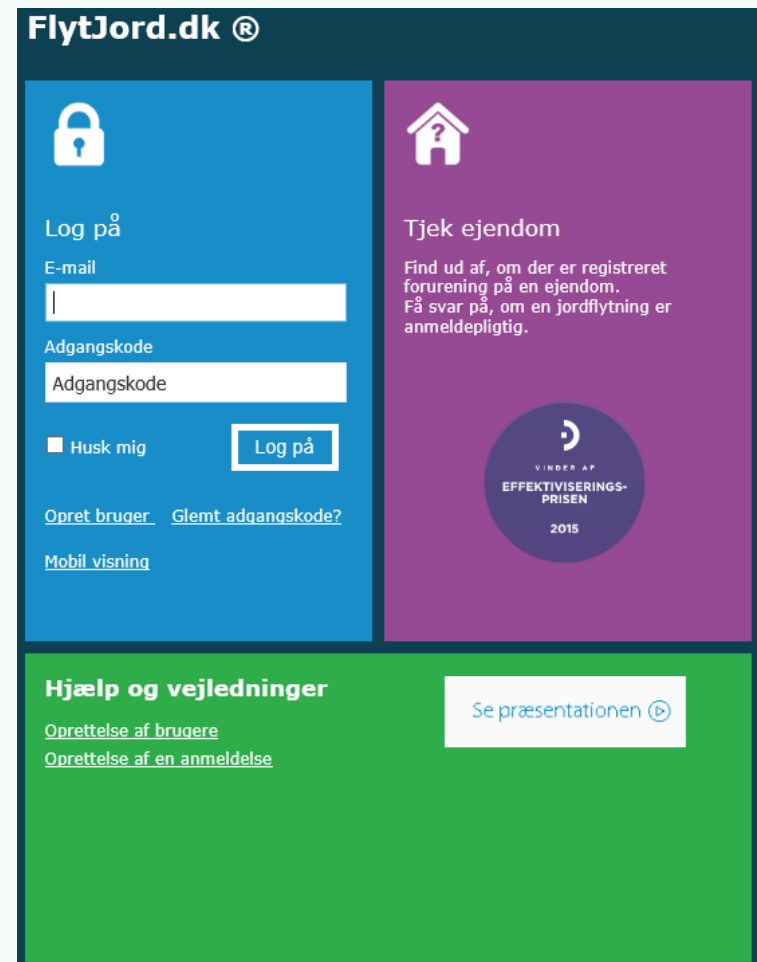
- Bekendtgørelse 'Anvisning og anvendelse af jord'
- Undersøgelse af mobile stoffer (herunder pesticider), specielt i forhold grundvandstruslen



# Udfordringer i dag

## Èt anmeldesystem

- Krav om anmeldelse af ren jord og registrering af kørte jordmængder
  - Bedre overblik over jordhåndtering i DK
  - Indberetning til MST
  - Bedre vidensgrundlag ift. planlægning af jordstrategi



The screenshot shows the FlytJord.dk website interface. The top navigation bar is dark blue with the text 'FlytJord.dk ®'. The main content area is divided into two columns. The left column has a blue background and contains a login section with a padlock icon, the text 'Log på', an 'E-mail' input field, an 'Adgangskode' input field, a 'Husk mig' checkbox, and a 'Log på' button. Below the login section are links for 'Opret bruger', 'Glemt adgangskode?', and 'Mobil visning'. The right column has a purple background and contains a 'Tjek ejendom' section with a house icon and a question mark, followed by text: 'Find ud af, om der er registreret forurening på en ejendom. Få svar på, om en jordflytning er anmeldepligtig.' Below this is a circular badge that reads 'VINDER AF EFFEKTIVISERINGS-PRISEN 2015'. At the bottom of the page, there is a green section with the heading 'Hjælp og vejledninger' and links for 'Oprettelse af brugere' and 'Oprettelse af en anmeldelse'. A white button with a play icon and the text 'Se præsentationen' is also present in the bottom right corner.