

Erfaringer med revurdering af monitoringsager i Region Syddanmark -Gør det en forskel?

Klaus Bundgaard Mortensen
Miljøtekniker

Revurdering af moniteringssager

Baggrund

- Region Syddanmark igangsatte i 2010-11 et projekt med revurdering af gamle moniteringssager
- Vi har ca. 50 aktive grundvandsmoniteringssager
- Grundvandsmoniteringen udføres som udgangspunkt af regionens egne medarbejdere (feltteam)
- Der er i mange tilfælde tale om monitoringer, der er videreført fra amtstiden uden en nuværende sagsansvarlig
- Behovet for revurdering er opstået, dels for at forbedre kvalitet, men også for at opnå besparelser
- Regionen har pt. ikke kapacitet til selv at revurdere alle sagerne
- På baggrund af indmeldinger fra relevante teams blev prioriterede lister med revurderingsmodne lokaliteter dannet



Revurdering af monitoringsager

Processen

- En lille gruppe blev i 2011 dannet til styring af projektet
- Ud fra rammeaftale for ressourcepersoner blev COWI valgt som rådgiver
- 4-5 faste personer er anvendt gennem hele processen
- Medgået tid med timepriser jf. rammeaftale
- Vi anslog indledningsvis, at der i gennemsnit skal bruges ca. 25 rådgivertimer og 5 regionsmedarbejdertimer pr. sag.



Grundvandsmoniteringer

I alt 25 lokaliteter blev revurderet:

- Lossepladser (12)
- Olieoplæg (benzinsalg, oliedepoter mm) (4)
- Renserier (2)
- Gasværker (3)
- Asfaltfabrik (1)
- Galvaniseringsindustri (1)
- Savværk (1)
- Elværk (1)

Typisk moniteringer igangsat i slut-90'erne og frem til amternes nedlæggelse

Revurdering af monitoringsager

Fremgangsmåde

1. Undersøgelse af om lokalitet ligger indenfor indsatsområde
2. Indsamling af oplysninger fra e-arkiv, mellemarkiv, landsarkiv samt diverse "hemmelige arkiver"
3. Udfyldelse af oplysningsskema
4. Udarbejdelse af sagsresumé
5. Udarbejdelse af konklusion/vurderinger
6. Fremlæggelse for medlemmer af Afværge- og Feltteam
7. Opdatering af JAR
8. Opdatering af GeoGIS



Sagsfremlæggelse for følgegruppe

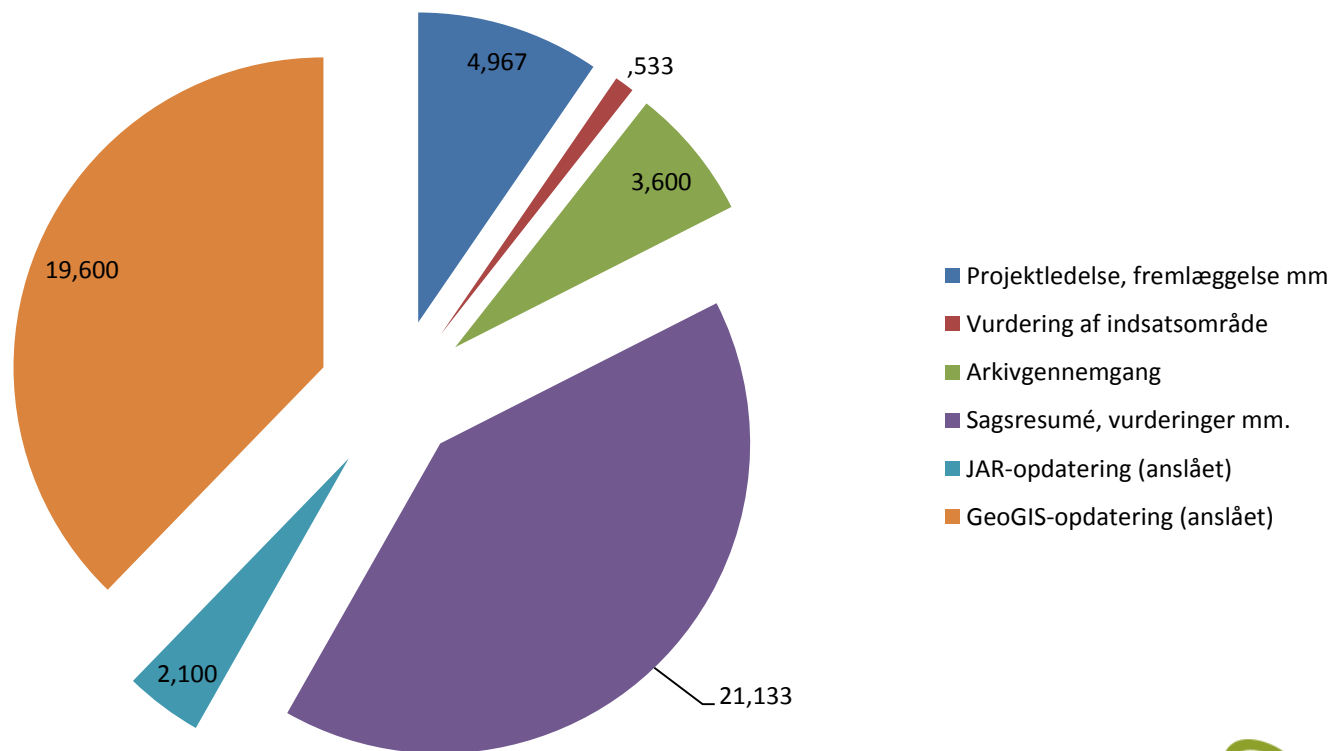
Da mange af sagerne ikke havde tilknyttet sagsansvarlig, blev sagsresuméer og anbefalinger fremlagt for følgegruppe fra regionens afværgeteam og feltteam.

På baggrund af denne fremlæggelse, blev en konklusion draget og der blev efterfølgende udpeget ny sagsansvarlig med ansvar for at enten afslutte sagen, fortsætte monitoring eller udføre supplerende undersøgelser.



Revurdering af monitoringsager

Tidsforbrug
pr. sag



Revurdering af monitoringsager

Hvordan gik det så?

25 sager er gennemgået indtil videre:

- I 12 sager anbefales supplerende undersøgelser
- I 10 sager anbefales ophør af monitoring
- I 3 sager anbefales fortsat monitoring (min. 1-2 runder)



Supplerende undersøgelser

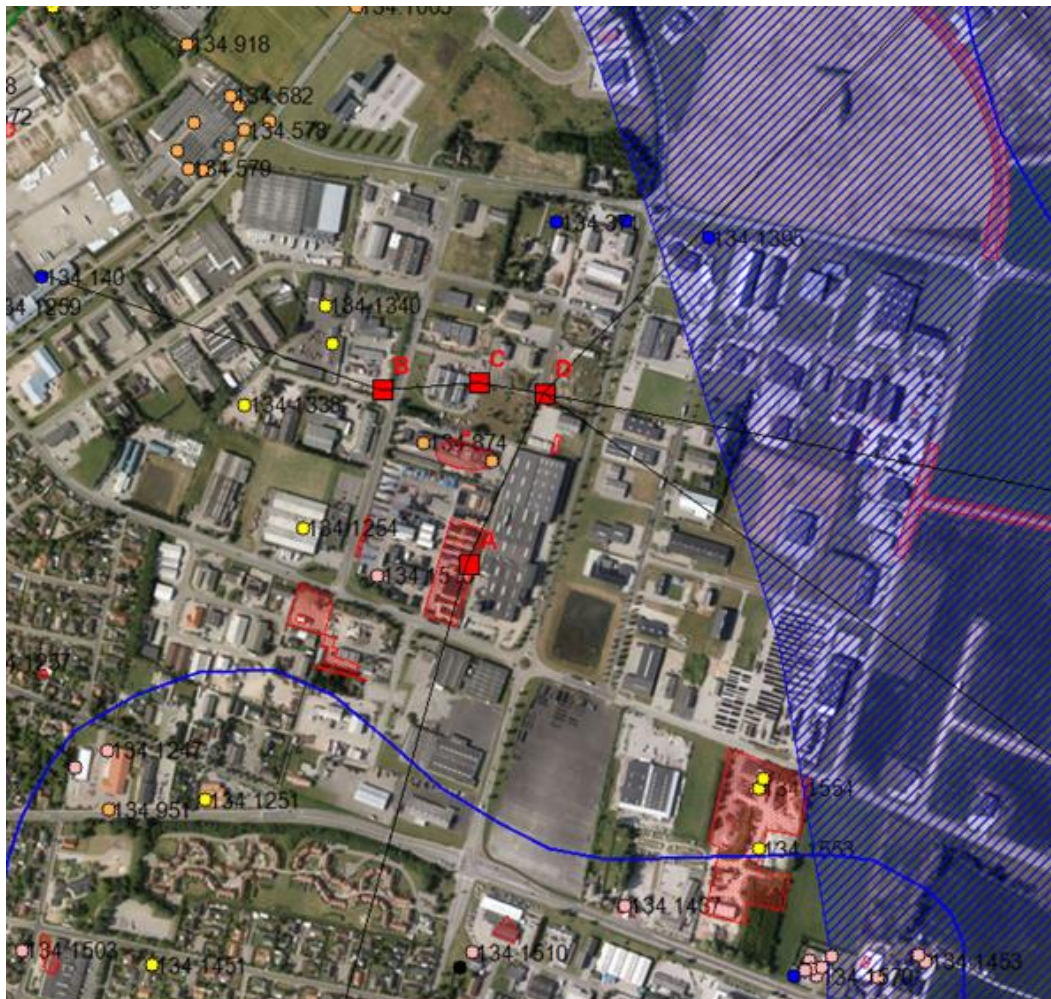
Typisk sager hvor antallet af boringer ikke er tilstrækkeligt

- Kildestyrke ikke ordentligt undersøgt
- Forureningsfane ikke tilstrækkeligt kortlagt
- Boringer ikke placeret korrekt ift. forventet faneudbredelse
- Ikke tilfredsstillende analyseprogram (fx mangелende analyser for chlorerede opløsningsmidler eller pesticider)



Supplerende undersøgelser – case

Galvaniseringsvirksomhed i Middelfart



- Usikker strømningsretning. Forureningsfane strømmer muligvis ind i OSD og kan true nærliggende indvinding
- Ny prøvetagningsrunde samt lokalisering af manglende boring
- Nye analyser for tungmetaller samt PFAS
- Etablering af nye boringer nedstrøms

Fortsat monitoring

- Typisk sager, hvor der ikke har været fuldt analyseprogram i alle boringer. Her udføres 1-2 yderligere monitoringsrunder med definerede stop- og aktionskriterier



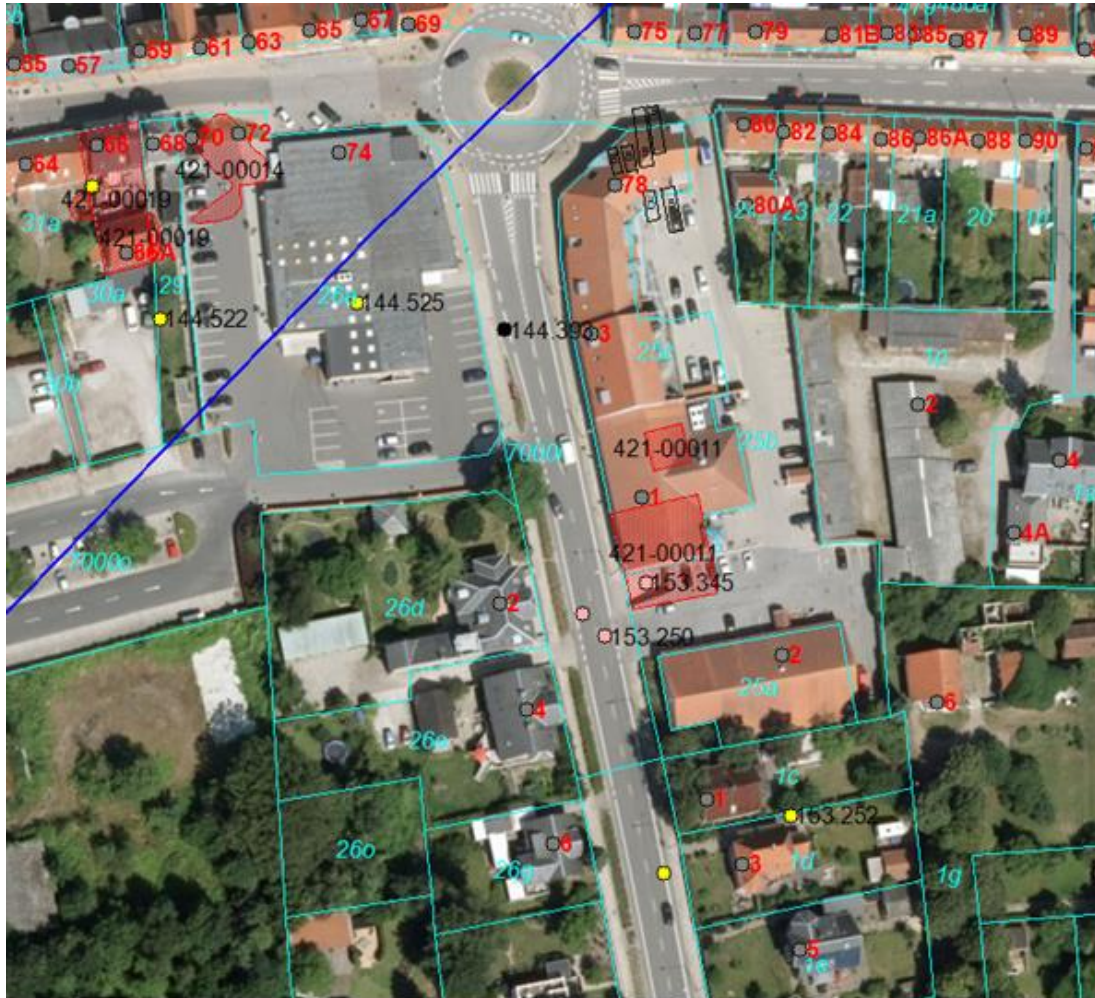
Udgået af monitorering

- Lokalteter der ligger udenfor indsatsområde
 - Indvindingsoplande/OSD-områder ændret
 - Vandforsyninger nedlagt
- Analyseresultater viser stabile niveauer eller faldende tendenser



Udgået af monitoring – case

Autoværksted og benzinsalg i Assens



- Grundvandsforurening med oliekomponenter
- Monitoring hvert 3. år siden 1998
- Udenfor indvindingsoplånd, men strømningsretning her imod.
- Ingen stigende forureningskoncentrationer
- Lukkes på denne baggrund

Hvad har vi lært?

- Send ikke lokaliteter til monitorering, hvor undersøgelser ikke har som minimum har klarlagt:
 - Kildestyrke
 - Strømningsretning/forureningsfane
 - Geologiske forhold
 - Mulige forureningsparametre
- Husk veldefinerede alarm- og stopkriterier
- Tilknyt sagsansvarlig
- Foretag løbende revurdering



Hvad mangler vi?

- Revurdering ift. overfladevand
- PFAS og andre nye stofgrupper
- Ressourcer til udførelse af supplerende undersøgelser og yderligere revurderinger

Hvad gør vi fremover?

- Større fokus på grundige undersøgelser og risikovurderinger, så antallet af monitoringsager reduceres



Gør det en forskel?

Ja.

- Vi har kunne lukke mange gamle monitoringer
- Vi har fået erkendelse af at en del sager er mangelfuldt undersøgt
- Vi har fået udført datavask og opdateret databaser
- Vi har fået tilknyttet nye sagsansvarlige

- Men der er stadig meget arbejde forude...



Spørgsmål?

